

蘭越町

ゆれやすさマップ

全国どこでも起こりうる直下の地震マップ

◆ ゆれやすさマップとは？

…蘭越町に影響の大きいと考えられる地震について、地震の揺れの大きさの分布を表したもので、町内各地区で想定される最大震度を表示しています。

注)「どこでも起こりうる直下型の地震」については、全ての地域でいつ地震が発生するか、分からないとして、防災対策上の備えが必要という観点から表示しています。

◆ 全国どこでも起こりうる直下型の地震

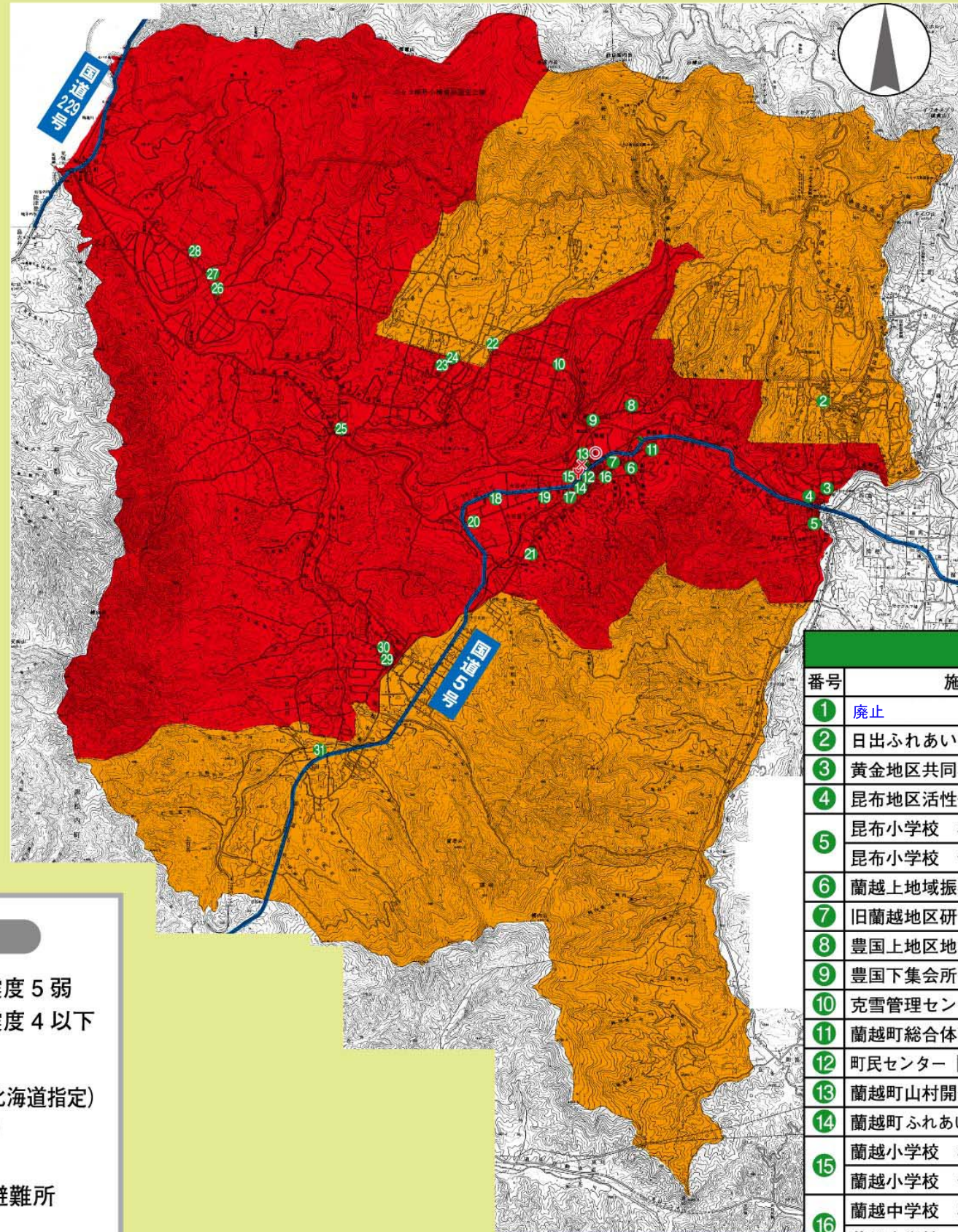
「全国どこでも起こりうる直下型の地震」の場合、マグニチュード6.9を想定しています。町内の揺れは震度6弱～6強を予測しています。

◆ 蘭越町に影響の大きい活断層の地震

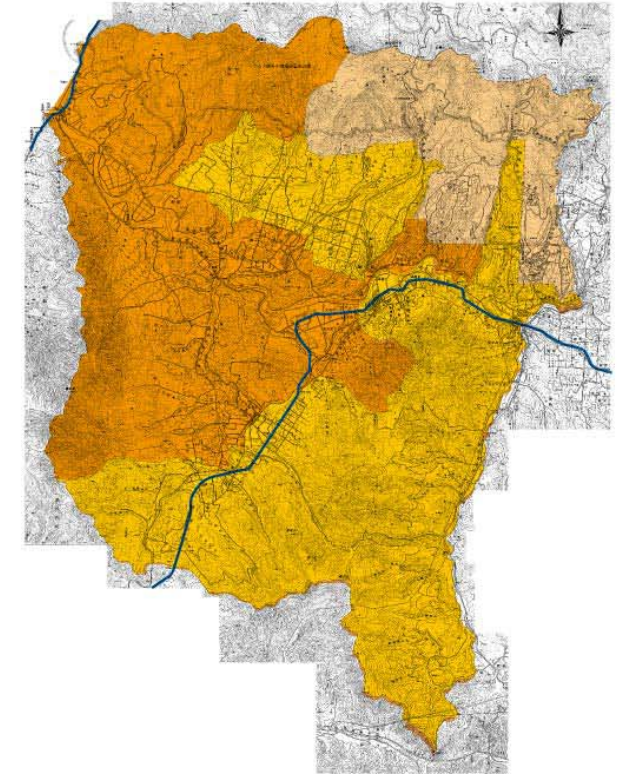
「黒松内低地断層帯による地震」で、マグニチュード7.3を想定しています。町内の揺れは、震度5弱～震度6弱の予測です。

(地図表示はしていませんが、海溝型地震である「後志沖地震」を想定した場合、町内の揺れは全域で震度4以下～震度5弱と予測されました)

注) ゆれやすさマップは、全道を500mメッシュに分割し、メッシュ毎に計算した震度を大字・町丁目界に置き換えて表示したものです。大字・町丁目界の震度は、重なるメッシュのうち最大の震度を代表値と示していますので、大字・町丁目界全域が表示される震度で揺れる訳ではありません。



内陸活断層(黒松内低地断層帯)による地震



蘭越町の避難所

番号	施設名	番号	施設名
1	廃止	17	法誓寺
2	日出ふれあいセンター	18	蘭越町農村研修センター
3	黄金地区共同利用集会所	19	大谷団地集会所
4	昆布地区活性化センター	20	淀川コミュニティセンター
5	昆布小学校 校舎	21	水上地区集会所
	昆布小学校 体育館	22	蘭越町地場産業振興コミュニティセンター
6	蘭越上地域振興センター	23	三和小学校
7	旧蘭越地区研修センター	24	三和地区へき地保健福祉館
8	豊国上地区地域研修センター	25	名駒地区生活改善センター
9	豊国下集会所	26	御成小学校
10	克雪管理センター	27	御成地区生活改善センター
11	蘭越町総合体育館	28	初田地区集会所
12	町民センター「らぶちゃんホール」	29	目名地区生活改善センター
13	蘭越町山村開発センター	30	目名小学校 校舎
14	蘭越町ふれあいプラザ21	30	目名小学校 体育館
15	蘭越小学校 校舎	31	田下地区集会所
	蘭越小学校 体育館		
16	蘭越中学校 校舎		
	蘭越中学校 体育館		

凡 例

震度階級	 震度6強	 震度5弱
	 震度6弱	 震度4以下
	 震度5強	

— 特に重要な地震時に通行を確保すべき道路(北海道指定)
 — 地震時に通行を確保すべき道路(北海道指定)

○ 役場 Y 蘭越警察官 駐在所 X 消防署 蘭越支所 ● 避難所