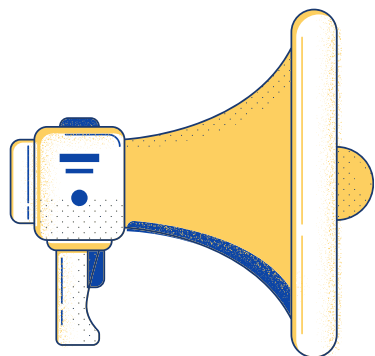


学習スタイル

- 練成会オンラインの動画とワークを使って勉強
※動画を見る生徒はイヤホンを持ってきましょう
- 授業の予習、復習、宿題、テスト勉強
※基本は5教科(国・数・社・理・英)の勉強のみです。
- 英検や漢検などの検定の勉強
- 相談があったら気軽にチューターに聞いてね！



教室ルール



- みんなの迷惑にならないように静かに利用しましょう。
- 席は自由です。譲り合って使いましょう。
- 開講時間中は自由に出入りできます。
- 入退室のときには記録簿に記入しましょう。帰るときは伊藤か西山に一声かけてから帰りましょう。
- 塾の時間は職員室に入れません。用がある際は相談してください。
- イスに乗っての移動は禁止です。
- お菓子を含め飲食は禁止です。水筒での水・お茶の持ち込みはOKです。
- 練成会のワークを塾に置けます。希望の際は相談してください。
- 閉室30分前に塾生がいない場合は閉校しますので注意しましょう。
- 生徒玄関が開いていないときは、職員玄関を利用してください。

教室ルール（小学生にお願い）

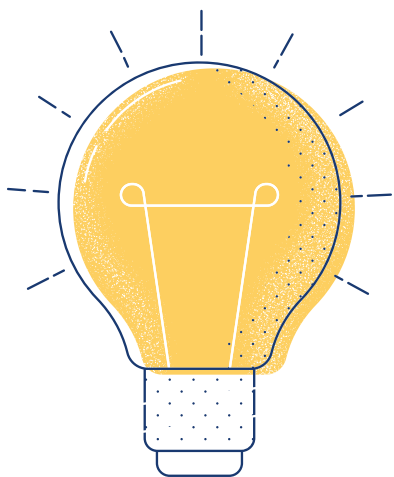
- ・小学校から直接塾に来ることもできます。気を付けて来てね。

- ・家から上靴を持ってきてね。生徒玄関に塾用の靴箱があるので、利用するときは伝えてね。

- ・公営塾以外の教室には行かないようにしましょう。

- ・タブレットを学校から持ってくるときは、必ず担任の先生に持っていくことを伝えましょう。

- ・練成会のワークを家庭学習として提出できます。



教室ルール（長期休み限定）

- ・ 9：00～15：00に開校しています。
- ・ 12：00～13：00はお昼休憩です。この時間の間は塾で飲食が可能です。
- ・ 服装は自由です。
- ・ 携帯を持ってきた際は、カバンから出さないようにしましょう。携帯で練成会のアプリを使う際は、一声かけてから使用してください。

