

保存版

—令和6年4月—

資源ごみ・家庭ごみ

# 分別ガイドブック

チャレンジ!ごみの減量化とリサイクル



蘭越町

# 目 次

1	リサイクルの推進に関する基本方針	1
2	資源ごみの出し方	
○	プラスチック製容器包装	2
○	缶、ビン、ペットボトル	3
○	食品トレイ、発泡スチロール	4
○	紙製容器包装（紙箱）、段ボール 新聞、雑誌、紙パック、ミックスペーパー	5
3	家庭ごみの出し方	
○	もやせるごみ、もやせないごみ、生ごみ	6
○	粗大ごみ、有害ごみ、古着・古布	7
4	収集しないごみ	
○	収集・搬入できないもの、家電リサイクル対象品、パソコン	8
5	地区別収集日程表	9
6	リサイクルセンター・最終処分場への直接搬入について	10
7	品目別・分類一覧表	11~30
8	ルールを守りましょう	
○	不法投棄・不適正焼却は罰せられます	31

# リサイクルの推進に関する基本方針

ごみ問題を根本的に解決するためには、現在の大量生産、大量消費、大量廃棄という資源浪費型の社会から資源循環型の社会に転換していく必要があります。

私たち市民一人ひとりが、取り組めるものとしてはリデュース（発生抑制）、リユース（再使用）、リサイクル（再資源化）の「3つのR」があります。

一人ひとりの取り組みが「環境負荷の低減」「エネルギーの節約」「ごみ処理量の削減」につながります。

## リサイクルの必要性

大量生産

大量消費

大量廃棄

### 資源循環型社会への転換

容器包装物・生ごみ等発生抑制

## Reduce

(リデュース・減らす)

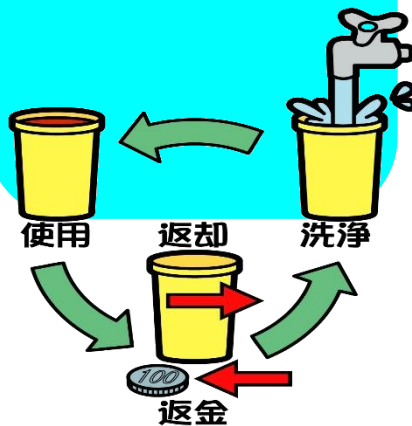


ごみになるものを持ち込まない

日常用品等の再使用の促進

## Reuse

(リユース・再使用)



ものを捨てないで生かして使う

資源物等の分別の徹底  
新しい収集運搬体制の確立  
生ごみの堆肥化等の推進  
資源化施設等の整備

## Recycle

(リサイクル・再資源化)



もう一度資源になるように努める

環境負荷の低減

エネルギーの節約

ごみ処理量の削減



プラスチック製容器  
包装の識別マーク

プラスチック製品＝プラスチック製容器包装ではない！？

プラスチック製容器包装とは、商品を購入したときに使用されているプラスチック製の容器や包装フィルムのことです。その商品を消費したり取り出したときに不要となるものをいいます。

※プラスチック製品はもやせないごみです。

## 【プラスチック製容器包装】

- 透明・着色トレイ
- 弁当・総菜用のパック
- カップ麺の容器
- 卵のパック
- 納豆パック
- スナック菓子の袋
- マヨネーズの容器
- 薬の包装（裏がアルミでも可）
- シャンプーのボトル など



透明か半透明の袋で出してください。



歯磨き粉、練りからしなどのチューブ状容器で汚れが落としにくい容器は、チューブを切って中を洗ってから出しましょう。どうしても汚れを落とせない場合は、もやせないごみへ出しましょう

## 【間違いやすいプラスチック製品】（もやせないごみ）

- プラスチックの台所用品
- おもちゃ
- 緩衝材（プチプチ）
- ストロー
- 家庭で使用するために購入したビニール袋やラップ など



## 資源ごみ (無料) 空き缶



アルミ缶の  
識別マーク



スチール缶の  
識別マーク

主なもの

- ジュース類の缶
- アルコール類の缶
- かんづめ類の缶 など



◇汚れはすすいで、乾かしてから出してください。  
◇カセットボンベやスプレー缶はもやせないごみです。

透明か半透明の袋(ペットボトル・ビンとは別々)で出してください。

## 資源ごみ (無料) 空きビン

主なもの

- ジュース類のびん
- アルコール類のびん
- 調味料のびん など

◇乳白色ビン、耐熱ガラスビンなどは、もやせないごみです。

◇キャップや王冠は外してください。

破れない厚さの透明か半透明の袋(ペットボトル・缶とは別々)で出してください。



飲料用・食品用・化粧品用(乳白ガラス製は除く)が対象です。割れたびん、汚れのひどいものなどは「もやせないごみ」に出しましょう。飲料用の空きびん等で、洗浄してそのまま繰り返し使用できるリターナブルびんはできるだけ酒屋さんへ返却して下さい。

## 資源ごみ (無料) ペットボトル

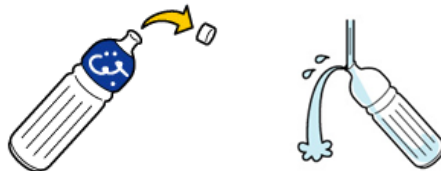


PET

ペットボトル  
の識別マーク

主なもの

- ジュース類のペットボトル
- 醤油のペットボトル など

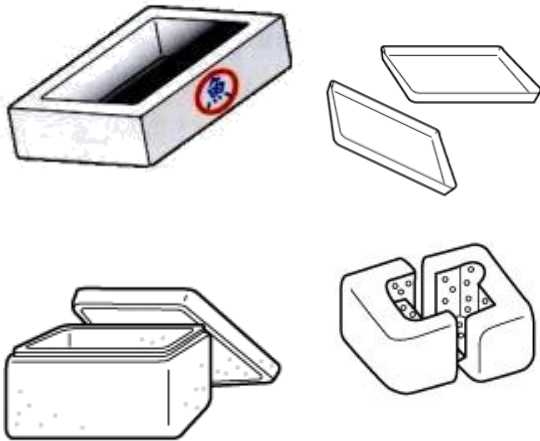


破れない厚さの透明か半透明の袋(缶・ビンとは別々)で出してください。



キャップは必ず外しましょう！  
キャップがついたペットボトルは収集されません。  
キャップは外してプラスチック製容器包装へ入れて出してください。





透明か半透明の袋で出してください。

主なもの

- 発泡性の食品トレイ
- 発泡スチロール製の箱
- 家電製品などの緩衝材 など

魚箱は結束して出してください。

※断熱材（スタイロフォーム等）はもやせないごみです。

白色のもので、曲げて「パリッ」と割れるものが対象です。色物や柄物、曲げて割れない（透明）トレイはプラスチック製容器包装へ分けて出してください。



## プラスチック製容器包装・缶・ビン・ペットボトル 食品トレイ・発泡スチロールの出し方



○容器の中身や汚れが残らないように、洗って乾かし、透明か半透明の袋に入れて資源回収日に出してください。



資源ごみを出すときは、種類別に分けて、袋の口をしっかりと結び、入れすぎや破れないように注意してください。

## 資源ごみ (無料) 紙製容器包装 (紙箱)



このマークを確認

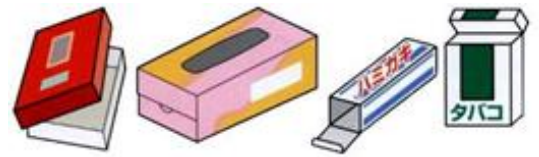
主なもの

- お菓子の箱
- 化粧品箱
- ティッシュペーパーの箱 など

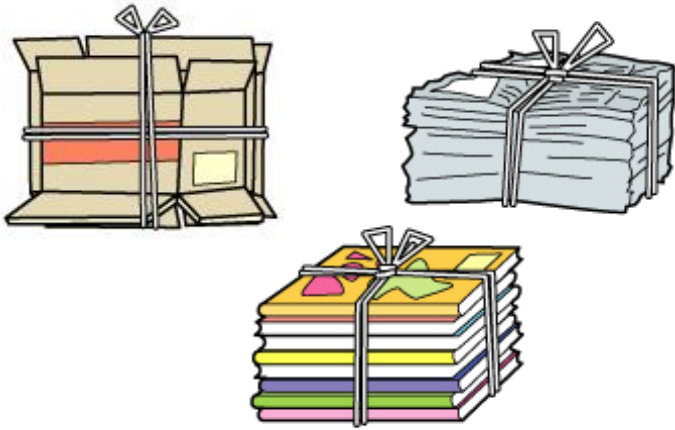
※汚れたものはもやせるごみです。

※紙くずや、下の資源ごみ(紙類)とは分けて出してください。

透明・半透明の袋に入れるか、十文字に結んで出してください。



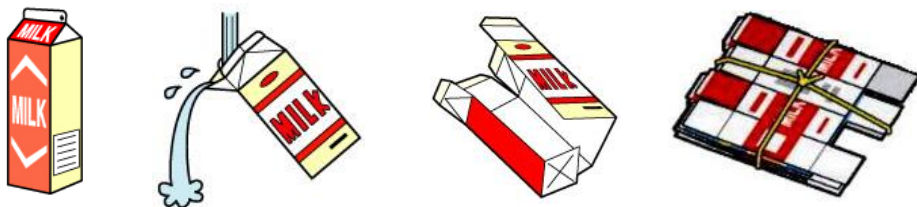
## 資源ごみ (無料) 段ボール / 新聞(チラシ) / 雑誌



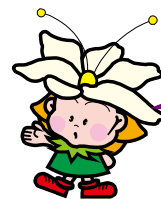
それぞれを5キログラム(片手で軽く持ち上げられる)程度にきっちり束ねて、ヒモで十文字に結んで出してください。



## 資源ごみ (無料) 紙パック



洗って、開いて、乾かして、1リットルパック30枚(1キログラム)程度に束ねて、ヒモで十文字に結んで出してください。



内側がアルミ加工されたものは、洗って「紙製容器包装」に出してください。

## 資源ごみ (無料) ミックスペーパー

主なもの

- 手提げ袋
- 画用紙
- シュレッダー屑
- 写真
- 封筒
- コピー用紙
- ワープロ感熱用紙 など

裂いて、裂き口が白い紙は、ミックスペーパーです。家庭にある白地の紙袋(袋の内側が白いこと)へ入れて出してください。

段ボール、新聞、雑誌、紙箱、紙パックとは別にして出しましょう。汚れた紙は、ミックスペーパーでは回収できません。「もやせるごみ」へ出しましょう。



## ごみ (有料) もやせるごみ



専用の「もやせるごみ回収袋（赤色）」で出してください。

### 主なもの

- 紙くず
- 花火・マッチ類（水に浸してから）
- 木・枝・板きれ
- 食用油（凝固剤で固めるか、紙に染み込ませてから）
- 布・衣類（素材に関わらず全て）
- その他（ミックスペーパーで出せない汚れた紙、トイレペーパーの芯、茶色の紙袋等）など

●紙おむつなどの衛生ごみ（汚物はトイレへ捨ててから）  
（多量の場合）

衛生ごみだけをもやせるごみ袋に入れる。

（少量の場合）

透明・半透明・色付き半透明又は黒色のポリ袋に入れてもやせるごみ袋に入れる。

## ごみ (有料) もやせないごみ



専用の「もやせないごみ回収袋（黄色）」で出してください。

### 主なもの

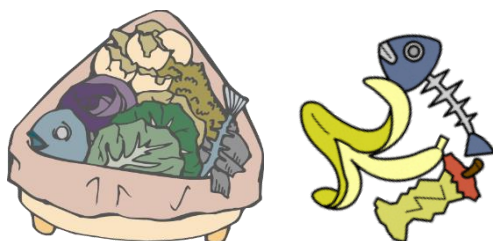
- 金属・革・ゴム・ガラス類
- 茶碗・植木鉢
- ペット用トイレ砂
- カセットガスボンベ
- スプレー缶

など

刃物や割れたガラス等は厚紙に包んで、それぞれ表示して出しましょう。  
カセットガスボンベやスプレー缶は、使いきって穴をあけて出しましょう。



## ごみ (有料) 生ごみ



専用の「生ごみ回収袋（緑色）」で出してください。

生ごみは十分に水を切ってから専用の生ごみ回収袋へ入れ、ステーションに設置してあるコンテナへ出してください。

割りばし、ラップ、ポリ袋等を入れしないでください。  
家庭用コンポストや生ごみ処理機等のできるだけ堆肥化自家処理に努めましょう。





ごみ (有料個別収集) **粗大ごみ**



毎月(11月から2月は除く)1回の決められた日に「粗大ごみ処理券」を貼り出してください。



まだ使えるような物は必要な方に譲るなど、出来るだけ有効な利用、リサイクルに心がけましょう。

収集には処理手数料が掛かります。事前に役場住民福祉課環境衛生係へ電話で申込みをし、手数料金を確認し「粗大ごみ処理券」を購入後、粗大ごみへ貼り出してください。

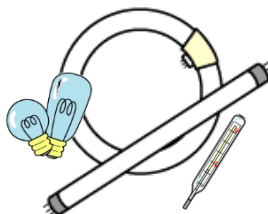
ごみ (無料拠点回収) **有害ごみ / 古着・古布**

廃乾電池・蛍光管・水銀温度計等の有害ごみ、古着・古布は各拠点回収場所へ出してください。

- マンガン乾電池
- アルカリ乾電池
- 水銀電池
- リチウム電池

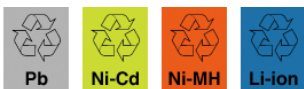


- 蛍光管
- 水銀温度計 など



LED製のものは  
もやせないごみ

- 古着・古布



リサイクルマークのついている充電電池はリサイクル協力店に設置の回収ボックスへ入れてください

**拠点回収場所**

役場・各役場出張所・ふれあいプラザ21・  
町民センターらぶちゃんホール

# 収集しないみ 収集・搬入できないもの

つぎの廃棄物は、自らの責任で適正に処理してください。

- 自動車及びその部品  
自動車、オートバイ、マフラー、バッテリー、シート、タイヤ、タイヤホイールなど
- 廃油  
エンジンオイル、潤滑油など
- 農機具、大型機械  
機械モーター、ポンプ、ドラム缶、灯油タンク（屋外用）、農機具及びその部品など
- 農業廃材  
ハウス用廃ビニールなど
- 劇毒物  
農薬、殺虫剤、除草剤など
- 爆発物、危険物  
LPガスボンベ、消火器、ガソリン、灯油、シンナーなど
- その他  
長さが2mを超える廃材、便槽、抜根など

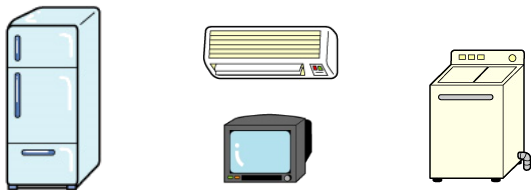


処理方法は販売店や処理業者などにお問い合わせください。

# 収集しないみ 家電リサイクル対象品／パソコン

## 家電リサイクル対象品

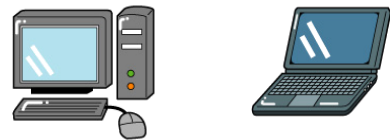
- テレビ  
液晶テレビ、プラズマテレビ、有機 EL 製テレビ  
ブラウン管方式、ビデオ内蔵テレビ（ブラウン管方式）
- 冷蔵庫  
冷蔵庫、ワイン庫（ワインセラー）、冷凍庫（ホームフリーザー、ストッカー）
- 洗濯機  
全自動洗濯機、ホームランドリー、2槽式洗濯機、衣類乾燥機
- エアコン  
壁掛式のセパレートタイプ、床置き式のセパレートタイプ（室外機もリサイクル対象品です）、ウィンドタイプ、壁掛式の高スヒーターエアコン、壁掛式のハイブリットエアコン



処理方法は販売店にお問い合わせください。  
(処理費用がかかります)

## パソコンリサイクル

- デスクトップパソコン（本体）
- CRTディスプレイ／一体型パソコン
- 液晶ディスプレイ／一体型パソコン
- ノートパソコン



パソコンなどの小型家電は宅配による自宅回収ができます。  
町と協定を締結している国の認定事業者「リネットジャパンリサイクル(株)」にお申し込みください。

TEL 0570-085-800

<https://www.renet.jp/>



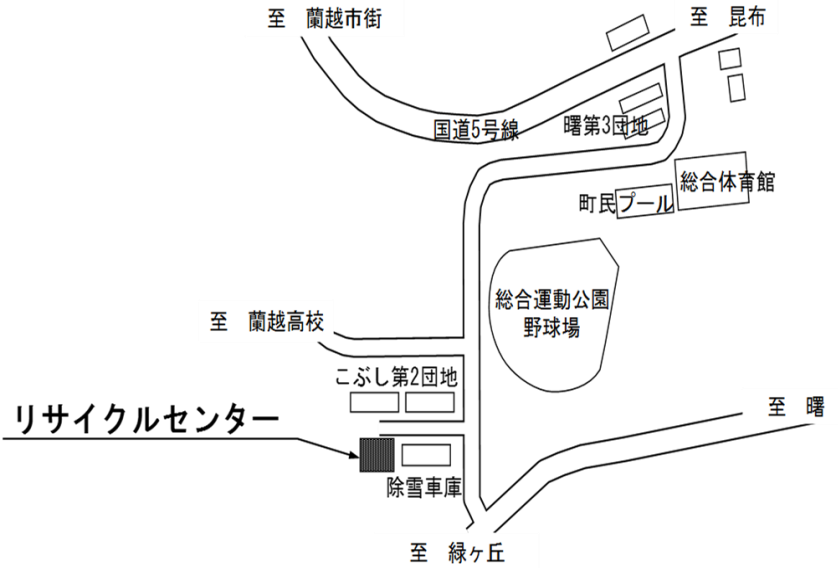
# 地区別(行政区等)収集日程表

地区別(行政区等)	種別/収集曜日【収集日が祝日でも通常どおり収集(年末年始を除く)】			
	もやせるごみ	もやせないごみ	生ごみ	資源ごみ
蘭越高校通・蘭越上・こぶし団地 緑ヶ丘団地・緑ヶ丘第2団地 曙1・曙2 こぶし第2団地・相生・相生1 相生2・相生3・相生東・目名上通 目名本通・目名東通・目名南通 目名北通・高齢者センター目名・賀老 貝川・三笠・讃岐・田下1・田下2	毎週 土曜日	毎週 水曜日	毎週 水曜日 土曜日	毎週 月曜日
富岡1・富岡2・吉国・上里・三和上 三和学校団地・三和中・三和下・名駒上 名駒下・清水・鮎川・淀川上・淀川1 淀川2・大谷上・大谷中・大谷団地 大谷・大谷下	毎週 土曜日	毎週 水曜日	毎週 水曜日 土曜日	毎週 火曜日
昆布温泉通1・昆布温泉通2 高齢者センター昆布・昆布温泉病院 黄金・黄金第2・黄金団地・湯里 湯里温泉・湯里団地・日出・日出が丘 昆布温泉	毎週 火曜日	毎週 金曜日	毎週 火曜日 金曜日	毎週 水曜日
冷水・トンカラ・共栄・御成1・御成3 初田・港1・港2・港3・港4・港5 昆布西・昆布駅前通・昆布局通 昆布学校通・昆布高台・立川	毎週 火曜日	毎週 金曜日	毎週 火曜日 金曜日	毎週 木曜日
蘭越1町内・蘭越2町内・蘭越3町内 蘭越4町内・蘭越5町内・蘭越6町内 蘭越7町内・蘭越8町内・蘭越9町内 蘭越10町内・蘭越12町内・蘭越13町内 蘭越14町内・蘭越15町内 蘭越上(15町内側)・さくら団地・水上	毎週 木曜日	毎週 月曜日	毎週 月曜日 木曜日	毎週 金曜日
蘭越14町内(大谷)・蘭越17町内 大谷上(一灯園、法誓寺、愛星学園) ひまわり団地・曙第3団地・土現公宅 蘭越下・蘭越東・豊国上・豊国下 豊国東・栄・旭台・新見	毎週 木曜日	毎週 月曜日	毎週 月曜日 木曜日	毎週 金曜日

# リサイクルセンターへの直接搬入について

収集日に資源ごみが出せなかった場合や、自宅に保管スペースがない場合などは、資源ごみリサイクルセンターへ直接搬入することができます。

受入場所	蘭越町資源ごみリサイクルセンター 蘭越町蘭越町910番地1
受入日時	毎週月曜日から金曜日 9:00~12:00 各月の第4日曜日 9:00~12:00
手数料	無料
搬入時の注意事項	<ul style="list-style-type: none"> <li>搬入の際は、係員の指示に従ってください</li> <li>搬入する際は、それぞれ分別してから持ってきてください</li> </ul>

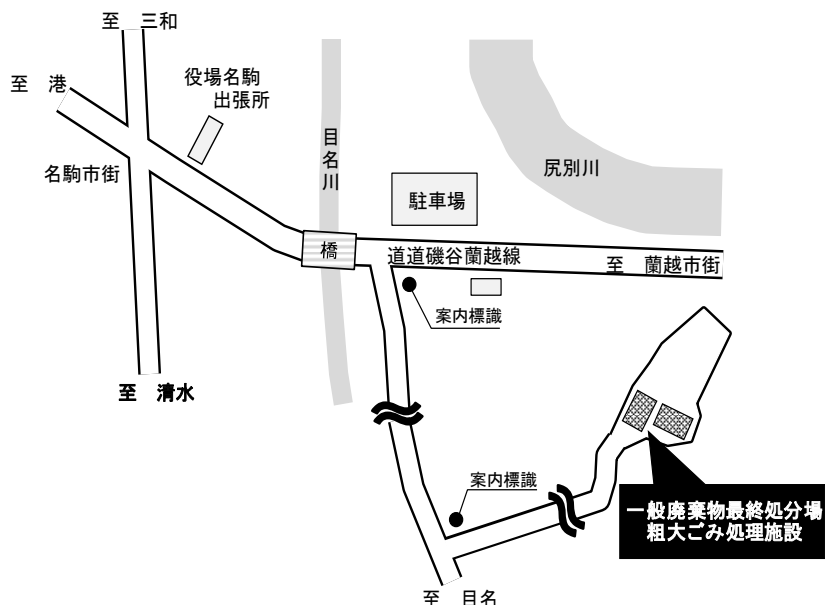


# 最終処分場への直接搬入について

粗大ごみは、最終処分場へ直接搬入することができます。あらかじめ前日までに予約が必要となりますので、環境衛生係（0136-55-6438 直通）へご連絡ください。

直接搬入する場合は、粗大ごみ処理券を貼ったり指定袋に入れなくても搬入できます。その場合は、重量による手数料を支払うこととなります。

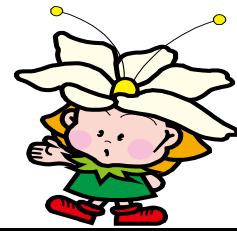
受入場所	蘭越町一般廃棄物最終処分場 蘭越町字鮎川153番地2 電話 0136-55-3747 ※処分場では予約を受け付けておりません
受入日時	火曜日 9:00~16:00 土曜日 9:00~12:00 ※年末年始を除く祝日も受入できます
手数料	5キロごと150円
搬入時の注意事項	<ul style="list-style-type: none"> <li>搬入の際は、係員の指示に従ってください</li> <li>搬入する際は、ごみを道路に落とさないようにしてください</li> </ul>



# 資源ごみ・家庭ごみの品目別・分類一覧表

## 分別区分

もやせるごみ	資源ごみ1…プラスチック製容器包装 ビン、缶、ペットボトル 食品トレイ、発泡スチロール
もやせないごみ	
生ごみ	資源ごみ2…紙製容器包装、段ボール、新聞 (紙類) チラシ、雑誌、紙パック ミックスペーパー
粗大ごみ	
有害ごみ	



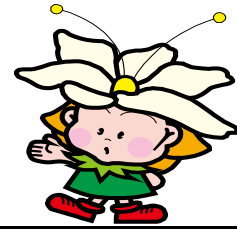
	品名	材質・素材	分別区分	注意事項
あ	アイス	紙製容器	資源ごみ2	
		袋(プラ製)	資源ごみ1	
		ヘラ・棒(木)	もやせるごみ	
		ヘラ・棒(プラ製)	もやせないごみ	
	アイロン		もやせないごみ	
	アイロン台		粗大ごみ	小型は【もやせないごみ】へ
	アコーディオンカーテン		粗大ごみ	
	油(食用)	油	もやせるごみ	固める
		缶	資源ごみ1	洗う
		ビン	資源ごみ1	洗う
		プラスチック容器	資源ごみ1	洗う
		なかふた(プラ製)	資源ごみ1	洗う
	雨カッパ	ビニール製	もやせないごみ	
		外袋(プラ製)	資源ごみ1	
	編み機		粗大ごみ	
	編み針	竹製	もやせるごみ	
		金属製・プラ製	もやせないごみ	
	網戸		粗大ごみ	
	アルバム	台紙	もやせるごみ	
		透明フィルム・金具	もやせないごみ	
	アルミ皿・鍋		もやせないごみ	
	アルミホイル	アルミホイル	もやせないごみ	
		紙製の箱	資源ごみ2	
		刃の部分	もやせないごみ	
		芯	もやせるごみ	
	泡たて器		もやせないごみ	
	安全ピン		もやせないごみ	
アンテナ	室内用	もやせないごみ		
	室外用	粗大ごみ		
	線(コード)	もやせないごみ	50cmに切る	

い	囲碁セット	碁石	もやせないごみ	
		碁石ケース(木製)	もやせるごみ	
		碁盤	粗大ごみ	
	衣装ケース		粗大ごみ	小型は【もやせないごみ】へ
	囲碁セット	碁石	もやせないごみ	
		碁石ケース(木製)	もやせるごみ	
		碁盤	粗大ごみ	
	いす		粗大ごみ	小型は【もやせないごみ】へ
	板切れ		もやせるごみ	長さ50cm、幅30cm以上は【粗大ごみ】へ
	板ガラス		もやせないごみ	ダンボール等に包み、「鋭利な刃物入」と表示する
	一斗缶		もやせないごみ	中身は完全に抜く(他のものを入れない)
	一輪車		粗大ごみ	
	犬小屋		粗大ごみ	
	犬の首輪		もやせないごみ	
	犬のトイレ用シート		もやせるごみ	
	色鉛筆	色鉛筆	もやせるごみ	
		ケース(スチール・プラ製)	もやせないごみ	
		ケース(紙製)	資源ごみ2	
	衣類	布製	もやせるごみ	きれいなものは古着拠点回収(役場各出張所外)

# 資源ごみ・家庭ごみの品目別・分類一覧表

## 分別区分

もやせるごみ	資源ごみ1…プラスチック製容器包装 ビン、缶、ペットボトル 食品トレイ、発泡スチロール
もやせないごみ	
生ごみ	資源ごみ2…紙製容器包装、段ボール、新聞 (紙類) チラシ、雑誌、紙パック ミックスペーパー
粗大ごみ	
有害ごみ	

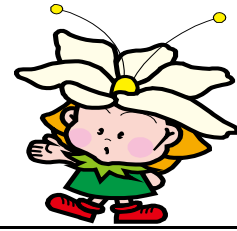


	品名	材質・素材	分別区分	注意事項	
い	入れ歯		もやせないごみ		
	印鑑	木製	もやせるごみ		
		木以外の素材	もやせないごみ		
		ケース(スチール・プラ製)	もやせないごみ		
	インクの容器	びん		もやせないごみ	中身は完全に抜く
		缶		もやせないごみ	中身は完全に抜く
		プラスチック製容器		もやせないごみ	中身は完全に抜く
	インクカートリッジ		もやせないごみ	できるだけ販売店	
	インスタント食品	外箱(紙製)		資源ごみ2	
		プラスチック製袋		資源ごみ1	
		発泡スチロール容器		資源ごみ1	洗う
		プラスチック製容器		資源ごみ1	洗う
		アルミ製容器		もやせないごみ	
		ふた(紙製)		資源ごみ2	
		ふた(プラ製)		資源ごみ1	
		麺・具材		生ごみ	
	インターホン			もやせないごみ	
	飲料水	ビン		資源ごみ1	すすぐ
		缶		資源ごみ1	すすぐ
		紙パック		資源ごみ2	すすぐ ※内側がアルミ加工されているものは【紙製容器包装】へ
ペットボトル			資源ごみ1	すすぐ	
プラスチック製容器			資源ごみ1		
キャップ(プラ製)			資源ごみ1		
キャップ(アルミ製)			もやせないごみ		
王冠			もやせないごみ		
う	植木鉢	プラ製	もやせないごみ		
		瀬戸物	もやせないごみ		
	ウエットティッシュ	ウエットティッシュ		もやせるごみ	
		プラスチック製容器		資源ごみ1	
	ウォッシュャー液	プラスチック製容器		資源ごみ1	
		ペットボトル		資源ごみ1	
	浮き輪		もやせないごみ		
	腕時計		もやせないごみ	電池ははずして拠点回収(役場各出張所外)	
うす		粗大ごみ			
うちわ		もやせないごみ			
乳母車		粗大ごみ			
え	エアエレメント		もやせないごみ		
	エアコン		×	収集しません(販売店にご相談ください)	
	絵の具	チューブ		もやせないごみ	
		外箱(紙製)		資源ごみ2	
		外箱(プラ製)		資源ごみ1	
	えもんかけ		もやせないごみ		
	エレクトーン		粗大ごみ		
	枝		もやせるごみ	径50cm以内、長さ50cm以内	
	エンジンオイル	オイル	×	収集しません(販売店にご相談ください)	
	延長コード	家庭配線用		もやせないごみ	
		ドラム式		もやせないごみ	
	煙突		粗大ごみ	長さ1.5m以内にする	

# 資源ごみ・家庭ごみの品目別・分類一覧表

## 分別区分

もやせるごみ	資源ごみ1…プラスチック製容器包装 ビン、缶、ペットボトル 食品トレイ、発泡スチロール
もやせないごみ	
生ごみ	資源ごみ2…紙製容器包装、段ボール、新聞 (紙類) チラシ、雑誌、紙パック ミックスペーパー
粗大ごみ	
有害ごみ	



	品名	材質・素材	分別区分	注意事項
え	塩ビパイプ		粗大ごみ	長さ1.5m以内にする
	鉛筆		もやせるごみ	
	鉛筆削り		もやせないごみ	

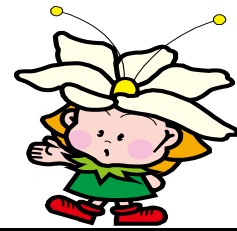
お	オートバイ		×	収集しません(販売店にご相談ください)	
	オーブントースター		もやせないごみ		
	オープンレンジ		粗大ごみ		
	オイル(機械用)	オイル		×	収集しません(販売店にご相談ください)
		缶		もやせないごみ	中身は完全に抜く
		その他容器		もやせないごみ	中身は完全に抜く
	オイルヒーター	家庭用暖房用		粗大ごみ	
	オイルエレメント			もやせないごみ	オイルは抜く
	桶	木製		もやせるごみ	
		ポリ製		もやせないごみ	
	おたま	木製		もやせるごみ	
		ポリ製・金属製		もやせないごみ	
	斧			粗大ごみ	
	おぼん	木製		もやせるごみ	
		金属製・プラ製		もやせないごみ	
	おもちゃ	布製・木製		もやせるごみ	
		金属製・プラ製		もやせないごみ	
	折り紙			資源ごみ2	ミックスペーパー回収
	オルガン			粗大ごみ	
おむつ			もやせるごみ	汚物はトイレに捨ててからポリ袋に入れる	
温度計	水銀式		有害ごみ	拠点回収(役場各出張所外)	
	デジタル式		もやせないごみ	電池ははずして拠点回収(役場各出張所外)	
落ち葉			もやせるごみ		

か	カーテン	布製		もやせるごみ	
		金具		もやせないごみ	
	カーテンレール	金属製・プラ製		もやせないごみ	
	ガーゼ			もやせるごみ	
	カード類	プラ製		もやせないごみ	
	カーペット			粗大ごみ	
	買い物袋	プラ表示有		資源ごみ1	
		プラ表示無		もやせないごみ	
	貝殻			生ごみ	
	懐中電灯			もやせないごみ	電池ははずして拠点回収(役場各出張所外)
	カイロ	使い捨て		もやせるごみ	
	鏡			もやせないごみ	紙等に包む
	花器・花びん	木製		もやせるごみ	
		陶器製・プラ製・ガラス製		もやせないごみ	
	額縁	木製		もやせるごみ	
		ガラス・その他		もやせないごみ	紙等に包み、「鋭利な刃物入」と表示する
	かご	竹・わら等製		もやせるごみ	
		ナイロン製・プラ製		もやせないごみ	
	傘			もやせないごみ	
	加湿器			もやせないごみ	

# 資源ごみ・家庭ごみの品目別・分類一覧表

## 分別区分

もやせるごみ	資源ごみ1…プラスチック製容器包装 ビン、缶、ペットボトル 食品トレイ、発泡スチロール
もやせないごみ	
生ごみ	資源ごみ2…紙製容器包装、段ボール、新聞 (紙類) チラシ、雑誌、紙パック ミックスペーパー
粗大ごみ	
有害ごみ	



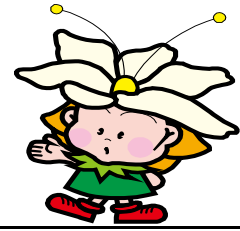
	品名	材質・素材	分別区分	注意事項
か	菓子類	菓子	生ごみ	
		外箱(紙製)	資源ごみ2	
		外箱・外袋(プラ製)	資源ごみ1	
		外箱・外袋(アルミ製)	もやせないごみ	
		容器・トレイ(プラ製)	資源ごみ1	
		ふた(紙製)	資源ごみ2	
		ふた(プラ製)	資源ごみ1	
	ガスオープン		粗大ごみ	
	ガスコンロ・ガスレンジ		粗大ごみ	
	カセット式ガスボンベ		もやせないごみ	使い切り穴をあける
	ガスボンベ		×	収集しません(販売店にご相談ください)
	ガスマット		もやせないごみ	
	ガス湯沸かし器		粗大ごみ	
	カセットコンロ		もやせないごみ	
	カセットテープ		もやせないごみ	
	カセットデッキ		もやせないごみ	
	カタログ		資源ごみ2	十文字に縛る
	楽器類		粗大ごみ	小型は【もやせないごみ】へ
	カッター	本体・刃	もやせないごみ	紙等に包み「鋭利な刃物入」と表示する
	カップ麺	外袋・かやく・スープ(プラ製)	資源ごみ1	すすいでも汚れが落ちないものは【もやせないごみ】
		容器(プラ製・発泡スチロール)	資源ごみ1	すすいでも汚れが落ちないものは【もやせないごみ】
		ふた(紙)	資源ごみ2	すすいでも汚れが落ちないものは【もやせないごみ】
		ふた(プラ製)	資源ごみ1	すすいでも汚れが落ちないものは【もやせないごみ】
	カニ	甲羅・殻	生ごみ	
	かばん	紙・布製	もやせるごみ	
		革・ビニール・スチール製	もやせないごみ	
	画板		もやせないごみ	
	画びょう		もやせないごみ	紙等に包む
	壁紙	壁紙・芯	もやせるごみ	
	紙おむつ	【衛生ごみ】	もやせるごみ	汚物はトイレに捨ててからポリ袋に入れる
	紙コップ・紙皿		もやせるごみ	
	紙袋	黒・茶色以外	資源ごみ2	ミックスペーパーを入れる袋に
		黒・茶色	もやせるごみ	
	カミソリ		もやせないごみ	刃は紙等に包み「鋭利な刃物入」と表示する
	髪の毛		もやせるごみ	
	紙パック	牛乳用	資源ごみ2	紙パック回収 ※洗って縛る
		酒・ジュース用	資源ごみ2	紙製容器包装回収 洗う
	紙類	下地が白いもの	資源ごみ2	ミックスペーパー回収
		その他	もやせるごみ	
	ガムテープ		もやせるごみ	
	カメラ		もやせないごみ	
	画用紙		資源ごみ2	ミックスペーパー回収
	カラーボックス		粗大ごみ	
	カレールー	プラスチック製容器	資源ごみ1	すすぐ
		外箱(紙製)	資源ごみ2	
アルミの袋		もやせないごみ		
カレンダー		資源ごみ2	ミックスペーパー回収 ※金具ははずす	
革製品		もやせないごみ		
缶詰	缶・ふた	資源ごみ1	すすぐ	
換気扇		もやせないごみ		



# 資源ごみ・家庭ごみの品目別・分類一覧表

## 分別区分

もやせるごみ	資源ごみ1…プラスチック製容器包装 ビン、缶、ペットボトル 食品トレイ、発泡スチロール
もやせないごみ	
生ごみ	資源ごみ2…紙製容器包装、段ボール、新聞 (紙類) チラシ、雑誌、紙パック ミックスペーパー
粗大ごみ	
有害ごみ	



	品名	材質・素材	分別区分	注意事項
か	乾燥剤		もやせるごみ	
	乾電池		有害ごみ	拠点回収(役場各出張所外)
	感熱紙		資源ごみ2	ミックスペーパー回収
	乾物	乾物	生ごみ	
		外箱(紙製)	資源ごみ2	
		外箱・外袋(プラ製)	資源ごみ1	
		外袋(アルミ製)	もやせないごみ	
	缶		資源ごみ1	
	びん		資源ごみ1	

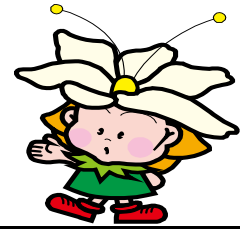
き	キーボード(楽器)		粗大ごみ	
	キーボード(PC用)		もやせないごみ	
	キーホルダー		もやせないごみ	
	木くず		もやせるごみ	長さ50cm以下にする。50cm以上は【粗大ごみ】へ
	ギター		粗大ごみ	
	脚立		粗大ごみ	
	キャンプ用テント	天幕・支柱	もやせないごみ	
	きゅうす		もやせないごみ	
	教科書		資源ごみ2	
	鏡台		粗大ごみ	
	金魚ばち	水槽・ろ過器	もやせないごみ	割れないよう梱包する

く	クーラーボックス		粗大ごみ	小型は【もやせないごみ】へ	
	空気入れ		もやせないごみ		
	くぎ		もやせないごみ	紙等に包み「鋭利物入」と表示する	
	くぎ抜き		もやせないごみ		
	草		もやせるごみ		
	草刈機		粗大ごみ	オイルは抜く	
	くし	木製		もやせるごみ	
		金属製・ポリ製		もやせないごみ	
	薬	薬(顆粒・錠剤)		もやせるごみ	
		薬(液体)		×	病院、薬局、販売店にお問い合わせください
		外箱(紙製)		資源ごみ2	
		容器(ビン)		資源ごみ1	
		容器(プラ)		資源ごみ1	
		包装シート(プラとアルミ製)		資源ごみ1	
	口紅	金属製・プラ製		もやせないごみ	
	くつ	スニーカー・長靴・革靴		もやせないごみ	
		外箱(紙製)		資源ごみ2	
	靴墨	外箱(紙製)		資源ごみ2	
		ビン・缶		もやせないごみ	
		金属・ポリ製チューブ		もやせないごみ	
	クッション		もやせるごみ		
	クッション材	プラスチック製		もやせないごみ	
		発泡スチロール製		資源ごみ1	
	グラスウール		もやせないごみ		
	クリップ	金属製・ポリ製		もやせないごみ	
		外箱(紙製)		資源ごみ2	
		袋		資源ごみ1	

# 資源ごみ・家庭ごみの品目別・分類一覧表

## 分別区分

もやせるごみ	資源ごみ1…プラスチック製容器包装 ビン、缶、ペットボトル 食品トレイ、発泡スチロール
もやせないごみ	
生ごみ	資源ごみ2…紙製容器包装、段ボール、新聞 (紙類) チラシ、雑誌、紙パック ミックスペーパー
粗大ごみ	
有害ごみ	



	品名	材質・素材	分別区分	注意事項
く	クレヨン	クレヨン	もやせるごみ	
		紙箱	資源ごみ2	
		金属・プラ製ケース	もやせないごみ	
	グローブ		もやせないごみ	
	軍手		もやせるごみ	

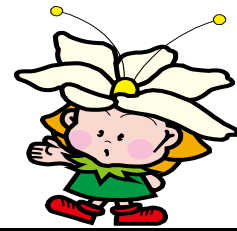
け	ゲーム機 (TV用・携帯用)	本体・コントローラー	もやせないごみ	バッテリーははずして拠点回収 (役場各出張所外)
		紙箱	資源ごみ2	
		包装用フィルム	資源ごみ1	
	ゲームソフト		もやせないごみ	
	ケーキ	ケーキ	生ごみ	
		プラスチック製の包み	資源ごみ1	汚れを落とす
		アルミの包み	もやせないごみ	
	蛍光管・蛍光灯		有害ごみ	購入時の包装材に入れ拠点回収 (役場各出張所外) 紙等に包む
		割れたもの	もやせないごみ	
	計算機		もやせないごみ	
	携帯電話		もやせないごみ	できるだけ販売店にご相談ください
	毛糸		もやせるごみ	
	計量カップ	プラ製・金属製	もやせないごみ	
	化粧びん		資源ごみ1	乳白ガラス製は【もやせないごみ】へ すすぐ
	ケチャップ	チューブ容器・外袋	資源ごみ1	
血圧計	水銀式	有害ごみ	拠点回収 (役場各出張所外)	
	デジタル式	もやせないごみ	電池ははずして拠点回収 (役場各出張所外)	
下駄箱		粗大ごみ		
毛抜き		もやせないごみ		
玄関マット		もやせないごみ		

こ	コーヒー	コーヒーかす	生ごみ	
		紙フィルター	もやせるごみ	
		缶	資源ごみ1	
	コーンフレーク	コーンフレーク	生ごみ	
		紙箱	資源ごみ2	
		袋 (プラスチック製)	資源ごみ1	
	鋼管パイプ		粗大ごみ	
	鯉のぼり	鯉のぼり	もやせるごみ	30cm程度に切る
		ポール	粗大ごみ	長さ1.5m以下にする
	紅茶のティーバッグ		もやせるごみ	
	小型家電	家電リサイクル法以外のもの	もやせないごみ	
	ござ	いぐさ製	もやせるごみ	1辺の長さ50cm以内にまとめる
		ナイロン製	もやせないごみ	1辺の長さ50cm以内にまとめる
	こたつ		粗大ごみ	
	コップ	紙製	もやせるごみ	
		紙製以外	もやせないごみ	
	コピー機 (家庭用)		粗大ごみ	
	コピー用紙		資源ごみ2	ミックスペーパー回収
	ごみ箱	金属・プラ製	もやせないごみ	
		木製	もやせるごみ	
	ゴム印	木製	もやせるごみ	
		その他製	もやせないごみ	

# 資源ごみ・家庭ごみの品目別・分類一覧表

## 分別区分

もやせるごみ	資源ごみ1…プラスチック製容器包装 ビン、缶、ペットボトル 食品トレイ、発泡スチロール
もやせないごみ	
生ごみ	資源ごみ2…紙製容器包装、段ボール、新聞 (紙類) チラシ、雑誌、紙パック ミックスペーパー
粗大ごみ	
有害ごみ	



	品名	材質・素材	分別区分	注意事項
こ	ゴムホース	ホース	もやせないごみ	50cmに切る
		リール	粗大ごみ	
	ゴムポート		粗大ごみ	
	米びつ		粗大ごみ	
	米袋	紙袋・麻袋	もやせるごみ	
		ビニール袋	資源ごみ1	
	コルク栓		もやせるごみ	
	コンパネ		粗大ごみ	
	コンポスト容器		粗大ごみ	
	コンタクトレンズ用品	コンタクトレンズ	もやせないごみ	
		プラスチック製洗浄液容器	もやせないごみ	すすぐ
	コンドーム	ゴム	もやせるごみ	
紙箱		資源ごみ2		
コンビニ弁当	容器・ラップ	資源ごみ1	すすぐ	

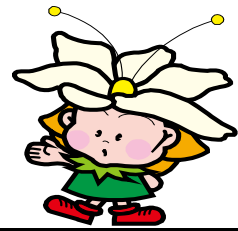
さ	サーキュレーター		もやせないごみ	指定袋に入らない場合は粗大ごみ	
	財布	各素材	もやせないごみ		
	サイドボード		粗大ごみ		
	サインペン		もやせないごみ		
	魚	魚・骨など		生ごみ	
		ラップ		資源ごみ1	洗う
		発泡スチロールトレイ		資源ごみ1	洗う
	酒	びん・缶・ペットボトル		資源ごみ1	すすぐ
		紙パック		資源ごみ2	すすぐ ※内側がアルミ加工されているものは【紙製容器包装】へ
		キャップ(プラ製)		資源ごみ1	
		キャップ(アルミ、スチール)		もやせないごみ	
		王冠		もやせないごみ	
	雑誌		資源ごみ2	ひもで十文字にしる	
	雑草		もやせるごみ	土を落とす、多量は乾燥させる	
	砂糖	紙箱		資源ごみ2	
		プラ・ガラス容器		資源ごみ1	すすぐ
	座布団		もやせないごみ		
	皿	紙製・木製		もやせるごみ	
		プラ製・金属製		もやせないごみ	
		陶器製・ガラス製		もやせないごみ	
ざる	木製・竹製		もやせるごみ		
	プラ製・金属製		もやせないごみ		
三脚	プラ製・金属製		もやせないごみ		
酸素ポンプ			×	収集しません(販売店にご相談ください)	
サンダル			もやせないごみ		
三角コーナー	プラ製・金属製		もやせないごみ		
三輪車			粗大ごみ		

し	CD	ディスク	もやせないごみ	
		ケース	もやせないごみ	
包装用フィルム(プラ)		資源ごみ1		
シート(レジャー用)			もやせないごみ	
シェーバー (電気かみそり)	充電式		もやせないごみ	バッテリーははずして拠点回収(役場各出張所外)
	乾電池式		もやせないごみ	電池ははずして拠点回収(役場各出張所外)
	コード		もやせないごみ	

# 資源ごみ・家庭ごみの品目別・分類一覧表

## 分別区分

もやせるごみ	資源ごみ1…プラスチック製容器包装 ビン、缶、ペットボトル 食品トレイ、発泡スチロール
もやせないごみ	
生ごみ	資源ごみ2…紙製容器包装、段ボール、新聞 (紙類) チラシ、雑誌、紙パック ミックスペーパー
粗大ごみ	
有害ごみ	

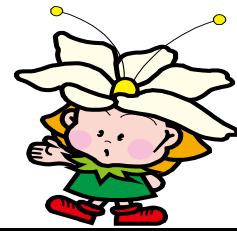


	品名	材質・素材	分別区分	注意事項
し	塩	紙製容器	資源ごみ2	すすぐ
		プラ製・ガラス製容器	資源ごみ1	
		その他容器	もやせないごみ	
	敷布	敷布	もやせるごみ	指定袋に入らない場合は【粗大ごみ】
		電気敷布	もやせないごみ	
		コード	もやせないごみ	
	磁石		もやせないごみ	
	湿気取り	外袋(プラスチック製)	資源ごみ1	
		プラスチック製容器	資源ごみ1	
		その他容器	もやせないごみ	
		薬剤袋	もやせないごみ	
	湿布	湿布薬	もやせるごみ	
		紙箱	資源ごみ2	
		外袋(紙製)	資源ごみ2	
		外袋(プラ製)	資源ごみ1	
		セロハン	もやせないごみ	
	自転車		粗大ごみ	
	写真		資源ごみ2	ミックスペーパー回収
	シャッター		粗大ごみ	
	シャツ		もやせるごみ	綿50%以上は拠点回収(役場各出張所外)
	ジャム	ガラス・ビン・プラ製	資源ごみ1	洗う
		紙製容器	資源ごみ2	
		その他製容器	もやせないごみ	
		キャップ(プラ製)	資源ごみ1	
		キャップ(スチール製)	もやせないごみ	
	シャンプー	プラスチック製容器	資源ごみ1	すすぐ
		詰替え用袋	資源ごみ1	すすぐ
ジューサー・ミキサー		もやせないごみ		
ジュース	缶・ビン・ペットボトル	資源ごみ1	すすぐ	
	紙パック	資源ごみ2		
	キャップ(プラ製)	資源ごみ1		
	キャップ(スチール製)	もやせないごみ		
シュレッダーごみ		資源ごみ2	ミックスペーパー回収	
週刊誌		資源ごみ2	ひもで十文字にしぼる	
じゅうたん		粗大ごみ		
消火器		×	収集しません(販売店にご相談ください)	
将棋盤		粗大ごみ		
賞味期限切れ食品	食品	生ごみ		
	紙製容器	資源ごみ2		
	プラスチック製容器	資源ごみ1		
照明器具	器具	もやせないごみ	洗う	
	蛍光管・蛍光灯	有害ごみ		
	LED管・LED灯	もやせないごみ		
食器	木製・紙製	もやせるごみ		
	陶器・ガラス	もやせないごみ		
食器棚		粗大ごみ		
食器洗浄機・乾燥機		粗大ごみ		
しょうゆ	缶・ビン・ペット・プラ	資源ごみ1	すすぐ	
	キャップ(プラ製)	資源ごみ1		
じょうろ	金属製・プラ製	もやせないごみ		

# 資源ごみ・家庭ごみの品目別・分類一覧表

## 分別区分

もやせるごみ	資源ごみ1…プラスチック製容器包装 ビン、缶、ペットボトル 食品トレイ、発泡スチロール
もやせないごみ	
生ごみ	資源ごみ2…紙製容器包装、段ボール、新聞 (紙類) チラシ、雑誌、紙パック ミックスペーパー
粗大ごみ	
有害ごみ	



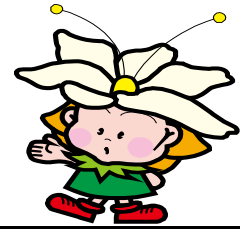
	品名	材質・素材	分別区分	注意事項
し	除湿器		もやせないごみ	指定袋に入らない場合は【粗大ごみ】
	除雪機械		×	収集しません(販売店にご相談ください)
	白髪染め	チューブ	もやせないごみ	洗う
		プラ製容器	もやせないごみ	洗う
		スプレー缶	もやせないごみ	使い切り、穴をあける
		ブラシ・手袋	もやせないごみ	
	新聞紙		資源ごみ2	ひもで十文字にしぼる
新聞チラシ		資源ごみ2	ひもで十文字にしぼる	

す	酢	びん	資源ごみ1	すすぐ	
		プラスチック製容器	資源ごみ1	すすぐ	
	スーツケース		もやせないごみ	指定袋に入らない場合は【粗大ごみ】	
	スーパーの袋		資源ごみ1		
	水槽		粗大ごみ	小型は【もやせないごみ】へ	
	水筒		もやせないごみ		
	炊飯器		もやせないごみ	指定袋に入らない場合は【粗大ごみ】	
	スキーキャリア		粗大ごみ		
	スキー用品	板・ストック		粗大ごみ	
		靴		もやせないごみ	
		スキーウェア・手袋		もやせるごみ	
	スケートボード		もやせないごみ		
	スコップ		粗大ごみ		
	すだれ		もやせるごみ		
	ステレオ		もやせないごみ	指定袋に入らない場合は【粗大ごみ】	
	ストーブ			粗大ごみ	灯油は完全に抜く
		ポリタンク(20ℓ)		もやせないごみ	
	ストッキング			もやせるごみ	
		包装用フィルム		資源ごみ1	
		包装用紙		資源ごみ2	
	ストロー			もやせないごみ	
		個別包装(紙製)		資源ごみ2	
		個別包装(プラスチック製)		資源ごみ1	
	スノーダンプ		粗大ごみ		
	スノーブラシ		もやせないごみ		
	スノーボード用具	板		粗大ごみ	
		靴		もやせないごみ	
	スピーカー		もやせないごみ	指定袋に入らない場合は【粗大ごみ】	
	スプーン	紙製・木製		もやせるごみ	
		プラ製・金属製		もやせないごみ	
	スプレー缶		もやせないごみ	使い切り、穴をあける	
	スポンジ		もやせないごみ		
	スポンプレス機		粗大ごみ		
	炭	炭		もやせるごみ	
紙袋			もやせるごみ		
段ボール			資源ごみ2		
スリッパ	布製		もやせるごみ		
	ビニール製		もやせないごみ		

# 資源ごみ・家庭ごみの品目別・分類一覧表

## 分別区分

もやせるごみ	資源ごみ1…プラスチック製容器包装 ビン、缶、ペットボトル 食品トレイ、発泡スチロール
もやせないごみ	
生ごみ	資源ごみ2…紙製容器包装、段ボール、新聞 (紙類) チラシ、雑誌、紙パック ミックスペーパー
粗大ごみ	
有害ごみ	

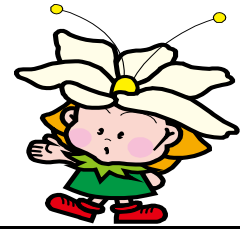


	品名	材質・素材	分別区分	注意事項	
せ	生理用品	生理用品	もやせるごみ	【衛生ごみ】透明・半透明などのポリ袋に入れる	
		外袋(プラスチック製)	資源ごみ1		
		外箱(紙製)	資源ごみ2		
		個別包装(プラスチック製)	資源ごみ1		
		筒	もやせるごみ		
	整髪剤	はくり紙	資源ごみ1		
		スプレー缶	もやせないごみ	使い切り、穴をあける	
		チューブ	もやせないごみ	使い切る	
	石膏ボード	ブラ製容器	資源ごみ1	洗う	
		長さ50cm以内	もやせないごみ		
		長さ50cmを超える	粗大ごみ		
	せともの		もやせないごみ		
	ゼリー	外袋	資源ごみ1		
		プラスチック製容器	資源ごみ1	洗う	
		プラスチック製ふた	資源ごみ1	洗う	
	セロハンテープ	テープ	もやせないごみ		
		紙箱	資源ごみ2		
		袋(プラスチック製)	資源ごみ1		
		紙のしん	もやせるごみ		
		カッター	もやせないごみ		
	洗剤容器	紙製容器	資源ごみ2		
		プラスチック製容器	資源ごみ1	洗う	
	栓抜き		もやせないごみ		
	洗濯機		×	収集しません(販売店にご相談ください)	
	洗濯ばさみ	ブラ製・金属製	もやせないごみ		
		木製	もやせるごみ		
	扇風機		もやせないごみ	指定袋に入らない場合は【粗大ごみ】	
	線香	線香	もやせるごみ		
		包み紙	もやせるごみ		
紙箱		もやせるごみ			
洗面器	ブラ製・金属製	もやせないごみ			
洗車ブラシ		もやせないごみ			
剪定木	長さ50cm以下に切る	もやせるごみ			
そ	雑巾		もやせるごみ		
	造花		もやせないごみ		
	双眼鏡		もやせないごみ		
		掃除機	本体	もやせないごみ	指定袋に入らない場合は【粗大ごみ】
			ホース	もやせないごみ	
		ごみパック	もやせるごみ		
	装飾品		もやせないごみ		
	ソファ		粗大ごみ		
	ソファベットの		粗大ごみ		
	そろばん	木製	もやせるごみ		
その他製		もやせないごみ			
た	体温計	水銀式	有害ごみ	拠点回収(役場各出張所外)	
		デジタル式	もやせないごみ	電池ははずして拠点回収(役場各出張所外)	
	耐火金庫		粗大ごみ		
	大工道具		もやせないごみ	鋭利なものは紙等に包む	

# 資源ごみ・家庭ごみの品目別・分類一覧表

## 分別区分

もやせるごみ	資源ごみ1…プラスチック製容器包装 ビン、缶、ペットボトル 食品トレイ、発泡スチロール
もやせないごみ	
生ごみ	資源ごみ2…紙製容器包装、段ボール、新聞 (紙類) チラシ、雑誌、紙パック ミックスペーパー
粗大ごみ	
有害ごみ	



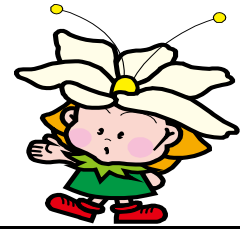
	品名	材質・素材	分別区分	注意事項	
た	体重計		もやせないごみ		
	耐熱ガラス食器		もやせないごみ		
	タイヤ		×	収集しません(販売店にご相談ください)	
	タイヤホイール		×	収集しません(販売店にご相談ください)	
	ダイレクトメール		資源ごみ2	ミックスペーパー回収	
	タオル		もやせるごみ		
	タオルかけ		もやせないごみ		
	タオルケット		もやせるごみ	30cmくらいに切る	
	竹		もやせるごみ	長さ50cmくらいに切る	
	竹串		もやせるごみ		
	竹ぼうき		もやせるごみ	長さ50cmくらいに切る	
	たたみ		粗大ごみ		
	脱臭剤		プラスチック製袋	資源ごみ1	
			プラ製容器	資源ごみ1	
			ガラス製容器	もやせないごみ	
			中身	もやせるごみ	
	タッパー	ポリ製・その他製	もやせないごみ		
	たばこ		包装用フィルム	資源ごみ1	
			紙箱	資源ごみ2	
			吸殻	もやせるごみ	
	食べ残し		生ごみ		
	卵	殻	外箱・外袋(プラ製)	資源ごみ1	
			外箱・外袋(紙製)	資源ごみ2	
				生ごみ	
	樽	木製		もやせないごみ	
金属製			もやせないごみ		
単行本		資源ごみ2	ひもで十文字にしる		
タンス		粗大ごみ			
段ボール		資源ごみ2	ひもで十文字にしる		

ち	チーズ	紙箱	資源ごみ2	
		パッケージ(プラ製)	資源ごみ1	洗う
		その他包装	もやせないごみ	
	地球儀		もやせないごみ	
	チェーン	プラ製・金属製	もやせないごみ	
	茶	茶殻	生ごみ	
		紙箱	資源ごみ2	
		パッケージ(プラ製)	資源ごみ1	
		ティーバッグ	もやせるごみ	水を切る
	茶づつ	木製	もやせるごみ	
		プラ製・金属製	もやせないごみ	
	茶わん		もやせないごみ	
	注射器・注射針		×	収集しません(販売店にご相談ください)
	チューブ容器	プラスチック製	資源ごみ1	洗う
		その他製	もやせないごみ	
	チョコレート		もやせないごみ	

# 資源ごみ・家庭ごみの品目別・分類一覧表

## 分別区分

もやせるごみ	資源ごみ1…プラスチック製容器包装 ビン、缶、ペットボトル 食品トレイ、発泡スチロール
もやせないごみ	
生ごみ	資源ごみ2…紙製容器包装、段ボール、新聞 (紙類) チラシ、雑誌、紙パック ミックスペーパー
粗大ごみ	
有害ごみ	



	品名	材質・素材	分別区分	注意事項
ち	調味料	容器(ビン)	資源ごみ1	洗う
		容器(缶)	資源ごみ1	洗う
		容器(プラ)	資源ごみ1	洗う
		ふた・キャップ(プラ製)	資源ごみ1	洗う
		詰め替え用袋(プラ製)	資源ごみ1	
	チラシ		資源ごみ2	ひもで+文字にしる
	珍味	プラ製袋・トレー	資源ごみ1	洗う

つ	通帳		資源ごみ2	ミックスペーパー回収	
	使い捨てライター		もやせないごみ	使い切る	
	机		粗大ごみ		
	漬物		樽	もやせないごみ	
			おもし(市販品)	粗大ごみ	
			ぬか床	もやせるごみ	
	爪切り		もやせないごみ		
	つるはし		粗大ごみ		
	杖	木製	もやせるごみ		
		金属製	もやせないごみ		

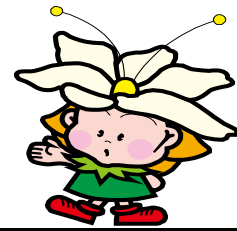
て	テーブル		粗大ごみ		
	テーブルクロス	布製	もやせるごみ		
	ティッシュ		ビニール製	もやせないごみ	
			ティッシュ	もやせるごみ	
			紙箱	資源ごみ2	
			プラスチック製袋	資源ごみ1	
	DVD		パッケージ(プラ製)	資源ごみ1	
			ディスク	もやせないごみ	
			ケース	もやせないごみ	
	手さげ袋		パッケージ(プラ製)	資源ごみ1	
			布製	もやせるごみ	
			ビニール製・ナイロン製	もやせないごみ	
		スーパー・コンビニ買い物袋	資源ごみ1		
	デスクマット		もやせないごみ		
	手帳		資源ごみ2	ミックスペーパー回収	
	鉄アレイ		粗大ごみ		
	デッキブラシ		もやせないごみ		
	鉄パイプ		粗大ごみ		
	鉄板		粗大ごみ		
	手袋		布製・革製	もやせるごみ	
			ゴム製・プラ製	もやせないごみ	
			ラテックス	もやせないごみ	
	テレビ		×	収集しません。(販売店にご相談ください)	
	テレビ台		粗大ごみ		
	電気カミソリ		もやせないごみ	電池ははずして拠点回収(役場各出張所外)	
	電気スタンド		もやせないごみ		
			蛍光管・蛍光灯	有害ごみ	拠点回収(役場各出張所外)
電気毛布		もやせないごみ			
電球		有害ごみ	拠点回収(役場各出張所外)		
電子レンジ		もやせないごみ	指定袋に入らない場合は【粗大ごみ】		



# 資源ごみ・家庭ごみの品目別・分類一覧表

## 分別区分

もやせるごみ	資源ごみ1…プラスチック製容器包装 ビン、缶、ペットボトル 食品トレイ、発泡スチロール
もやせないごみ	
生ごみ	資源ごみ2…紙製容器包装、段ボール、新聞 (紙類) チラシ、雑誌、紙パック ミックスペーパー
粗大ごみ	
有害ごみ	

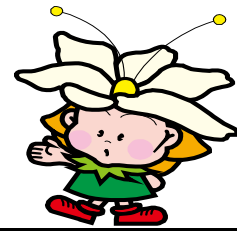


	品名	材質・素材	分別区分	注意事項	
て	電卓		もやせないごみ	電池ははずして拠点回収(役場各出張所外)	
	電池		有害ごみ	拠点回収(役場各出張所外)	
	テント		もやせないごみ	指定袋に入らない場合は【粗大ごみ】	
	伝票	宅配使用紙等	資源ごみ2	ミックスペーパー回収	
	電話機		もやせないごみ	電池ははずして拠点回収(役場各出張所外)	
と	トイレットペーパー	ビニール製袋	資源ごみ1		
		しん	もやせるごみ		
	陶器		もやせないごみ		
	灯油タンク	屋外用		×	収集しません(販売店にご相談ください)
		屋内用(90ℓ以下)		粗大ごみ	灯油は完全に抜く
		ポリタンク(20ℓ)		もやせないごみ	灯油は完全に抜く
	時計		もやせないごみ	電池ははずして拠点回収(役場各出張所外)	
	トタン		もやせないごみ		
	ドライヤー		もやせないごみ		
	ドラム缶		粗大ごみ		
	塗料	塗料		×	収集しません(販売店にご相談ください)
		缶		もやせないごみ	中身は完全に抜く
		びん		もやせないごみ	中身は完全に抜く
		スプレー缶		もやせないごみ	使い切り穴をあける
	トレイ類	発泡スチロール製		資源ごみ1	洗う 白色と色つきに分ける
		プラスチック製		資源ごみ1	洗う
	ドレッシング	容器(ビン)		資源ごみ1	すすぐ
容器(プラ製)			資源ごみ1	すすぐ	
ふた・キャップ(プラ製)			資源ごみ1		
な	ナイフ		もやせないごみ	紙などに包み「鋭利物入」と表示する	
	長靴		もやせないごみ		
	流し台		粗大ごみ		
	納豆	容器(紙製)		資源ごみ2	洗う
		容器(発泡)		資源ごみ1	洗う
		容器(プラ製)		資源ごみ1	洗う
		パッケージ(プラ製)		資源ごみ1	
		薄いシート		資源ごみ1	洗う
	鍋		もやせないごみ		
	鍋敷き	木製・布製		もやせるごみ	
金属製			もやせないごみ		
鍋つかみ		もやせるごみ			
に	肉類	発泡スチロール製トレイ	資源ごみ1	洗う 白色と色つきに分ける	
		ラップ	資源ごみ1	洗う	
		ポリ製袋	資源ごみ1	洗う	
		骨	生ごみ		
	荷造りひも	麻・布製		もやせるごみ	長さ50cmほどに切るかまとめる
プラ・ナイロン製			もやせないごみ	長さ50cmほどに切るかまとめる	

# 資源ごみ・家庭ごみの品目別・分類一覧表

## 分別区分

もやせるごみ	資源ごみ1…プラスチック製容器包装 ビン、缶、ペットボトル 食品トレイ、発泡スチロール
もやせないごみ	
生ごみ	資源ごみ2…紙製容器包装、段ボール、新聞 (紙類) チラシ、雑誌、紙パック ミックスペーパー
粗大ごみ	
有害ごみ	

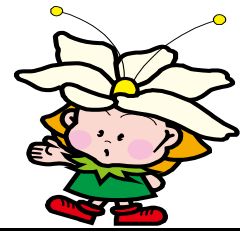


	品名	材質・素材	分別区分	注意事項
に	入浴剤	外箱・外袋(プラ製)	資源ごみ1	
		外箱・外袋(紙製)	資源ごみ2	
		缶	資源ごみ1	
		ふた	もやせないごみ	
		個別袋(プラ製)	資源ごみ1	
	人形	木製・布製	もやせるごみ	
		ポリ製・プラ製	もやせないごみ	
ぬ	ぬいぐるみ		もやせないごみ	
	縫い針		もやせないごみ	紙などに包み「鋭利物入」と表示する
	布類		もやせるごみ	
	布おむつ		もやせるごみ	【衛生ごみ】透明・半透明などのポリ袋に入れる
ね	ネクタイ		もやせるごみ	
	ネズミ捕り		もやせるごみ	
	熱冷却シート		もやせるごみ	
	寝袋		もやせないごみ	
	粘着テープ	袋(プラスチック製)	資源ごみ1	
		テープ(紙・布)	もやせるごみ	
		テープ(ビニール・アルミ)	もやせないごみ	
	粘土	紙箱	資源ごみ2	
		包装袋(プラ製)	資源ごみ1	洗う
		粘土	もやせないごみ	
猫のトイレ用砂	プラ製容器	もやせないごみ		
	トイレ用砂	もやせないごみ	汚物はトイレに捨ててから	
	もやせるトイレ用砂	もやせないごみ	汚物はトイレに捨ててから(もやせる砂でも、もやせないごみへ)	
	トイレ用シート	もやせるごみ	【衛生ごみ】透明・半透明などのポリ袋に入れる	
の	農薬		×	収集しません(販売店にご相談ください)
	農機具		×	収集しません(販売店にご相談ください)
	ノート	ノート	資源ごみ2	
		包装用フィルム	資源ごみ1	ミックスペーパー回収
	のこぎり		もやせないごみ	紙などに包み「鋭利物入」と表示する
	のみ		もやせないごみ	紙などに包み「鋭利物入」と表示する
	のり・糊	チューブ	資源ごみ1	洗う
		プラスチック製容器	資源ごみ1	洗う
スティックタイプ		資源ごみ1	使い切る	
	テープのり	もやせないごみ		
は	灰		もやせるごみ	
	灰皿		もやせないごみ	
	パイプいす		もやせないごみ	
	バインダー	表紙(紙製)	もやせるごみ	
		表紙(その他製)	もやせないごみ	
		ノート	資源ごみ2	ミックスペーパー回収
		とじ具	もやせないごみ	
	ハガキ		資源ごみ2	ミックスペーパー回収
	はけ	木製	もやせるごみ	
		その他製	もやせないごみ	
バケツ		もやせないごみ		
はさみ		もやせないごみ	紙などに包み「鋭利物入」と表示する	

# 資源ごみ・家庭ごみの品目別・分類一覧表

## 分別区分

もやせるごみ	資源ごみ1…プラスチック製容器包装 ビン、缶、ペットボトル 食品トレイ、発泡スチロール
もやせないごみ	
生ごみ	資源ごみ2…紙製容器包装、段ボール、新聞 (紙類) チラシ、雑誌、紙パック ミックスペーパー
粗大ごみ	
有害ごみ	

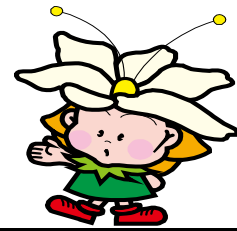


	品名	材質・素材	分別区分	注意事項
は	箸	木製	もやせるごみ	
		プラ・金属・その他	もやせないごみ	
	はしご		粗大ごみ	
	バスケット	木製	もやせるごみ	
		プラ・その他	もやせないごみ	
	パソコン	デスクトップ型	8ページを参照ください	
		ノート型	8ページを参照ください	
	バター	紙箱	資源ごみ2	
		チューブ(プラスチック製)	資源ごみ1	洗う
		銀紙	もやせるごみ	
	バッテリー	車用	×	収集しません(販売店にご相談ください)
		小型家電用	有害ごみ	拠点回収(役場各出張所外)
	バット	木製	もやせないごみ	
	(野球・ソフトボール用)	金属製	もやせないごみ	
	バット(容器)	プラ・金属製	もやせないごみ	
	発泡スチロール	容器・包装用	資源ごみ1	
	バドミントン用具	ラケット	もやせないごみ	
		シャトル(水鳥)	もやせるごみ	
		シャトル(プラスチック製)	もやせないごみ	
		ガット	もやせないごみ	
	花	生花	生ごみ	
	花火	未使用	もやせるごみ	水につける
		使用済	もやせるごみ	水につける
	歯ブラシ		もやせないごみ	
		電動	もやせないごみ	電池ははずして拠点回収(役場各出張所外)
	歯磨き粉	プラスチック製容器	資源ごみ1	洗う
		紙箱	資源ごみ2	
		包装用フィルム	資源ごみ1	
	ハム	ポリ袋	資源ごみ1	洗う
		ラップ	資源ごみ1	洗う
		発泡スチロールトレイ	資源ごみ1	洗う
		ポリ製トレイ	資源ごみ1	洗う
	針		もやせないごみ	紙などに包み「鋭利物入」と表示する
	針金		もやせないごみ	丸める
	パン	ポリ袋	資源ごみ1	
	ハンガー	木製	もやせるごみ	金具ははずす
		針金製・プラ製	もやせないごみ	
	半紙		資源ごみ2	ミックスペーパー回収
	パンスト		もやせるごみ	
		包装用フィルム	資源ごみ1	
		包装用紙	もやせるごみ	
	パンフレット		資源ごみ2	
	ばんそうこう	ばんそうこう	もやせるごみ	
		外箱	資源ごみ2	
		個別包装・はくり紙	もやせるごみ	
	ハンドバック		もやせないごみ	
	ハンマー		もやせないごみ	

# 資源ごみ・家庭ごみの品目別・分類一覧表

## 分別区分

もやせるごみ	資源ごみ1…プラスチック製容器包装 ビン、缶、ペットボトル 食品トレイ、発泡スチロール
もやせないごみ	
生ごみ	資源ごみ2…紙製容器包装、段ボール、新聞 (紙類) チラシ、雑誌、紙パック ミックスペーパー
粗大ごみ	
有害ごみ	



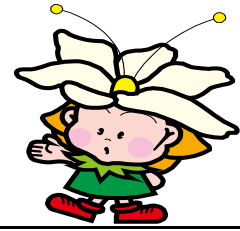
	品名	材質・素材	分別区分	注意事項
ひ	ビーチサンダル		もやせないごみ	
	ピーナッツの殻		生ごみ	
	ビール	缶	資源ごみ1	すすぐ
		びん	資源ごみ1	すすぐ
		紙製ケース	資源ごみ2	
		ダンボール	資源ごみ2	ひもで十文字にしぼる
	ひげそり	本体・ケース	もやせないごみ	電池ははずして拠点回収（役場各出張所外）
		紙箱	資源ごみ2	
		刃	もやせないごみ	紙などに包み「鋭利物入」と表示する
	ビデオカメラ	本体	もやせないごみ	
		バッテリー・電池	有害ごみ	拠点回収（役場各出張所外）
	ビデオテープ	本体・ケース	もやせないごみ	
	ビデオデッキ	本体	もやせないごみ	
	表彰状	賞状	資源ごみ2	ミックスペーパー回収
		額縁（木製部分）	もやせるごみ	
		額縁（ガラス・プラ部分）	もやせないごみ	
	肥料袋	家庭園芸用	資源ごみ1	洗う
農業用		×	収集しません（販売店にご相談ください）	
びん	飲料・食料品・食用油	資源ごみ1	洗う	
	その他	もやせないごみ		
	汚れのひどいもの	もやせないごみ		
	割れたもの	もやせないごみ	紙などに包み「鋭利物入」と表示する	

ふ	ファイル（資料綴じ）	紙製	もやせるごみ	金具ははずす
		その他製	もやせないごみ	
金具		もやせないごみ		
	ファクシミリ		もやせないごみ	
	ファックス用紙	感熱紙・普通紙	資源ごみ2	ミックスペーパー回収（役場各出張所外）
	ファンヒーター		粗大ごみ	灯油式はタンクを空にする
	フィルム（カメラ用）	ネガ・ポリ製容器	もやせないごみ	
	封筒		資源ごみ2	ミックスペーパー回収（役場各出張所外）
	笛	木製	もやせるごみ	
		その他製	もやせないごみ	
	フォーク	木製	もやせるごみ	
		金属・プラ・その他製	もやせないごみ	
	ブックカバー	紙・布製	もやせるごみ	
		ビニール・その他製	もやせないごみ	
	筆	木製	もやせるごみ	
		ポリ・その他製	もやせないごみ	
	筆箱		もやせないごみ	
	ふとん	小型	もやせないごみ	もやせないごみの袋に入る大きさ
		大型	粗大ごみ	
	ふとんカバー		もやせるごみ	
	ふとん乾燥機		もやせないごみ	
	フライ返し		もやせないごみ	
	フライパン		もやせないごみ	
	ブランコ		粗大ごみ	
	プリンター		粗大ごみ	小型は【もやせないごみ】へ
	プリペイドカード		もやせないごみ	

# 資源ごみ・家庭ごみの品目別・分類一覧表

## 分別区分

もやせるごみ	資源ごみ1…プラスチック製容器包装 ビン、缶、ペットボトル 食品トレイ、発泡スチロール
もやせないごみ	
生ごみ	資源ごみ2…紙製容器包装、段ボール、新聞 (紙類) チラシ、雑誌、紙パック ミックスペーパー
粗大ごみ	
有害ごみ	



	品名	材質・素材	分別区分	注意事項
ふ	プリン	容器(プラ)・ふた(プラ)	資源ごみ1	洗う
		パッケージ(プラ)	資源ごみ1	
		紙製トレイ	資源ごみ2	
		ヘラ(紙製)	もやせるごみ	
		ヘラ(プラ製)	もやせないごみ	
	プリンター	本体	もやせないごみ	
		インクカートリッジ	もやせないごみ	できるだけ販売店
	古本		資源ごみ2	ひもで+文字にしぼる
	風呂	浴槽	粗大ごみ	
	風呂がま		粗大ごみ	灯油等は完全に抜く
	風呂のイス	木製	もやせるごみ	
ポリ製		もやせないごみ		
風呂のふた		粗大ごみ		
ブロック(花だん他)		粗大ごみ		

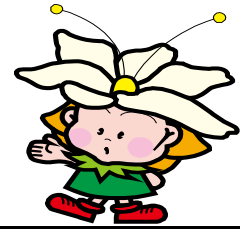
へ	ヘアバンド	布製	もやせるごみ	
		ゴム・プラ製	もやせないごみ	
	ベッド		粗大ごみ	
	ペットシート	【衛生ごみ】	もやせるごみ	汚物をトイレに捨て、衛生ごみとして出す
	ペットの砂		もやせないごみ	汚物はトイレに捨てる
		もやせるトイレ用砂	もやせないごみ	汚物はトイレに捨てる
	ペットフード	缶	資源ごみ1	洗う
		ポリ袋	資源ごみ1	洗う
	ペットボトル		資源ごみ1	すすぐ
		ふた・キャップ	資源ごみ1	
	ヘッドホン		もやせないごみ	
	ベニヤ板	小さい板	もやせるごみ	もやせるごみ袋に入る大きさ
		大きい板	粗大ごみ	もやせるごみ袋に入らない大きさ
	ベルト		もやせないごみ	
	ヘルメット		もやせないごみ	
	パンキの缶		もやせないごみ	中身は空にする
	便器		粗大ごみ	
	便座カバー	布製	もやせるごみ	
	弁当箱	木製	もやせるごみ	
		プラ・金属製	もやせないごみ	
	弁当容器	発泡スチロール製容器	資源ごみ1	洗う プラ製容器包装と別に分ける
		プラスチック製容器	資源ごみ1	洗う
パッケージ(プラ)		資源ごみ1		
醤油などの小袋		資源ごみ1	洗う	
バラシ・造花		もやせないごみ		
アルミカップ		もやせないごみ		
紙カップ		もやせるごみ		

ほ	ホース		もやせないごみ	長さ50cmくらいに切る
	ボール		もやせないごみ	
	ボールペン		もやせないごみ	
	ポイラー		粗大ごみ	灯油等は完全に抜く
	包装紙	下地が白のもの	資源ごみ2	ミックスペーパー回収
その他・汚れたもの		もやせるごみ		

# 資源ごみ・家庭ごみの品目別・分類一覧表

## 分別区分

もやせるごみ	資源ごみ1…プラスチック製容器包装 ビン、缶、ペットボトル 食品トレイ、発泡スチロール
もやせないごみ	
生ごみ	資源ごみ2…紙製容器包装、段ボール、新聞 (紙類) チラシ、雑誌、紙パック ミックスペーパー
粗大ごみ	
有害ごみ	

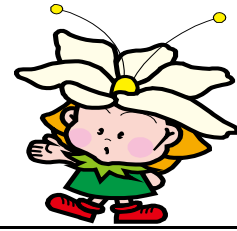


	品名	材質・素材	分別区分	注意事項
ほ	ほうき	プラスチック製 竹製	もやせないごみ もやせるごみ	長さ50cmくらいに切る
	芳香剤	紙箱	資源ごみ2	
		びん・缶・プラ容器	もやせないごみ	使い切る
		スプレー缶	もやせないごみ	穴を開けて中身を空にする
		包装用フィルム	資源ごみ1	
	帽子		もやせるごみ	
	包帯		もやせるごみ	
	包丁		もやせないごみ	紙などに包み「鋭利物入」と表示する
	防虫シート	紙箱	資源ごみ2	
		ポリ袋	資源ごみ1	
		シート	もやせないごみ	
	ボウル(台所用品)		もやせないごみ	
	ポスター		資源ごみ2	
	ホチキス	本体・針	もやせないごみ	
	ポット		もやせないごみ	
	ホットプレート		もやせないごみ	
	骨		生ごみ	
	ポリタンク		もやせないごみ	空にする
	保冷剤・アイスノン		もやせないごみ	
	本棚		粗大ごみ	
	ポンド	紙箱	資源ごみ2	
		透明パッケージ	資源ごみ1	
		容器	もやせないごみ	
ま	枕		もやせないごみ	
	マジックペン	ペン	もやせないごみ	
	マットレス		粗大ごみ	
	マッチ		もやせるごみ	
	まな板	木製・プラ製	もやせないごみ	
	魔法びん		もやせないごみ	
	ママさんダンブ		粗大ごみ	
	マヨネーズ	外袋・容器	資源ごみ1	洗う
マッサージ機	固定式	粗大ごみ		
	ハンディータイプ	もやせないごみ		
み	ミキサー		もやせないごみ	
	ミシン		粗大ごみ	
	水まくら		もやせないごみ	
	みそ	容器(プラ製)	資源ごみ1	洗う
		ふた(プラ製)	資源ごみ1	洗う
		ふた(紙製)	資源ごみ2	洗う
	ミルク(乳児用)	缶	資源ごみ1	すすぐ
スティックタイプ袋		資源ごみ1	すすぐ	
む	虫かご	木製	もやせるごみ	
		金属・プラ製	もやせないごみ	
	虫取り網		もやせないごみ	
	虫ピン		もやせないごみ	紙等に包む
虫めがね		もやせないごみ		

# 資源ごみ・家庭ごみの品目別・分類一覧表

## 分別区分

もやせるごみ	資源ごみ1…プラスチック製容器包装 ビン、缶、ペットボトル 食品トレイ、発泡スチロール
もやせないごみ	
生ごみ	資源ごみ2…紙製容器包装、段ボール、新聞 (紙類) チラシ、雑誌、紙パック ミックスペーパー
粗大ごみ	
有害ごみ	

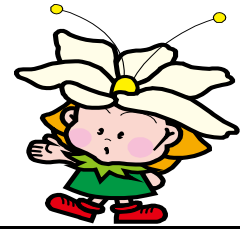


	品名	材質・素材	分別区分	注意事項
め	名刺		資源ごみ2	ミックスペーパー回収
	メガネ		もやせないごみ	
	メガホン	紙製	もやせるごみ	
		ポリ・その他製	もやせないごみ	
	目薬	容器	資源ごみ1	
綿棒		もやせるごみ		
も	毛布		粗大ごみ	
	餅つき機		粗大ごみ	
	モップ	モップ	もやせるごみ	
		柄	もやせないごみ	長さ30cmくらいに切る
物干し		粗大ごみ		
や	やかん		もやせないごみ	
	野菜		生ごみ	水分をよく切る
		結束テープ	もやせないごみ	
		袋・ラップ・ネット類	資源ごみ1	
	やすり	紙製	もやせるごみ	
	金属製	もやせないごみ		
ゆ	郵便物	はがき	資源ごみ2	ミックスペーパー回収
		封筒	資源ごみ2	ミックスペーパー回収
		茶封筒	もやせるごみ	
	湯たんぼ	金属・ポリ製	もやせないごみ	
湯沸かし器		粗大ごみ		
よ	ヨーグルト	紙製容器	資源ごみ2	すすいでも汚れが落ちないものは【もやせないごみ】
		プラスチック製容器	資源ごみ1	すすいでも汚れが落ちないものは【もやせないごみ】
ら	ライター		もやせないごみ	完全にガスを抜く
	ラジオ		もやせないごみ	電池ははずして拠点回収(役場各出張所外)
	ラジオカセット		もやせないごみ	電池ははずして拠点回収(役場各出張所外)
	ラップ	ブラマーク付き	資源ごみ1	洗う ※魚、肉を買った時の包装用のもの
		購入したもの	もやせないごみ	
		箱	資源ごみ2	
		刃	もやせないごみ	
		芯	もやせるごみ	
ラミネートされた紙		もやせないごみ		
ランドセル		もやせないごみ		
り	リモコン		もやせないごみ	電池ははずして拠点回収(役場各出張所外)
	リュックサック	布製	もやせるごみ	
		ポリ・革製	もやせないごみ	
	領収書		資源ごみ2	ミックスペーパー回収
リンス	プラスチック製容器	資源ごみ1	すすぐ	
	詰替え用容器	資源ごみ1	すすぐ	
る	ルアー(釣具)		もやせないごみ	
	ルーペ		もやせないごみ	

# 資源ごみ・家庭ごみの品目別・分類一覧表

## 分別区分

もやせるごみ	資源ごみ1…プラスチック製容器包装 ビン、缶、ペットボトル 食品トレイ、発泡スチロール
もやせないごみ	
生ごみ	資源ごみ2…紙製容器包装、段ボール、新聞 (紙類) チラシ、雑誌、紙パック ミックスペーパー
粗大ごみ	
有害ごみ	



	品名	材質・素材	分別区分	注意事項	
れ	冷却シート		もやせるごみ		
	冷蔵庫		×	収集しません(販売店にご相談ください)	
	冷凍庫		×	収集しません(販売店にご相談ください)	
	レコード	盤		もやせないごみ	
		ジャケット		もやせるごみ	
	レトルト食品	食品		生ごみ	
		紙箱		資源ごみ2	
		アルミコート容器		資源ごみ1	洗う
		プラ製容器		資源ごみ1	洗う
		外袋		資源ごみ1	
レンジパネル			もやせないごみ		
ろ	ロープ	麻製	もやせるごみ		
		ナイロン製	もやせないごみ		
	ロウソク		もやせるごみ		
わ	ワイン	ビン	資源ごみ1		
		コルク	もやせるごみ		
		アルミキャップ	もやせないごみ		
	輪ゴム	紙箱	資源ごみ2		
		輪ゴム	もやせないごみ		
	わさび	チューブ容器	資源ごみ1	洗う	
	ワックス		もやせないごみ		



# ルールを守りましょう

ルールを守らないごみは収集しません。

収集しないごみにはルール違反シールを貼り、適正に処理するよう警告します。

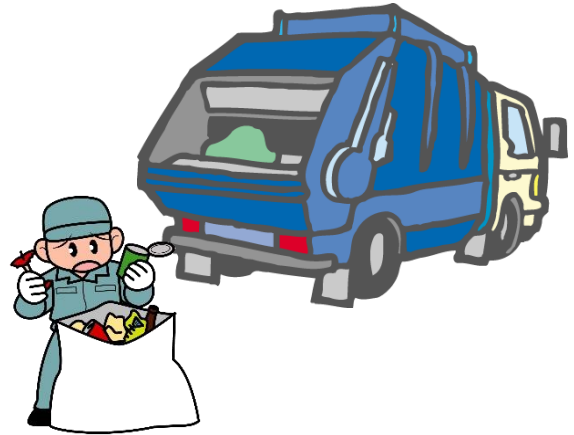
ご近所の方々に迷惑をかけることとなりますので、必ずルールを守りましょう。



ごみは収集日の朝 8 時 30 分までに出しましょう。  
各ごみステーションは、各町内・地区で自主管理することとなっていますので、ルールを守って、気持ちよく使えるように心がけましょう。

## 次のような場合は収集しません

- 収集日でない日に誤って出された場合
- 指定ごみ袋を使用していない場合  
(中身の見えない袋は収集しません)
- 分別されていない場合
- 段ボール等がヒモで縛られてない場合
- 収集しないごみの場合



# 不法投棄・不適正焼却は罰せられます



不法な廃棄行為は、不法投棄と見なされ処罰されます。

みんなで監視し、地域から不法投棄をなくしましょう。

※不法投棄を発見した場合は、車のナンバーや特徴を最寄りの警察官駐在所か俱知安警察署または、役場住民福祉課へ通報願います。

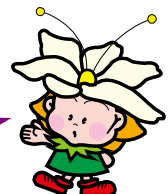
廃棄物の不適正な焼却は法令により禁止されています。

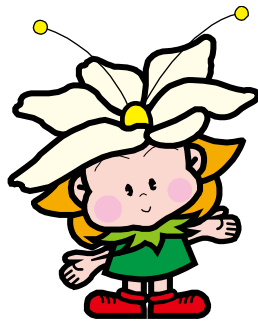
違反すると処罰されますので絶対してはいけません。

※農業や宗教上の行事など例外として認められている焼却は除きます。



どちらも違反すると「5年以下の懲役」もしくは「1,000万円以下の罰金」または両方の罰則を受けることとなります。





マスコットキャラクター  
愛称  
らいすちゃん

## 蘭越町

住民福祉課環境衛生係

〒048-1392 磯谷郡蘭越町蘭越町 258-5

TEL(0136)55-6438 FAX(0136)57-5112