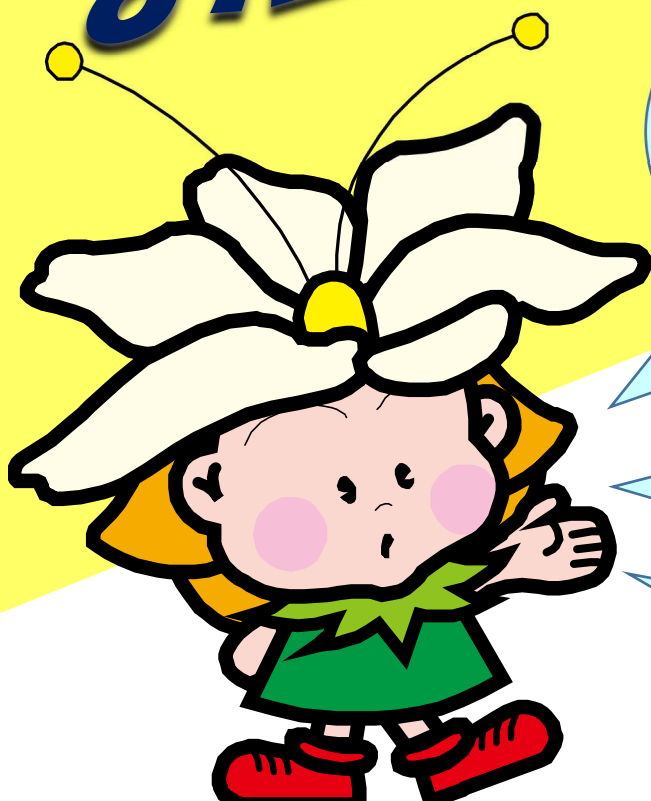


ふるさとらんこし 未来応援奨学金 お勧めポイント!!



【給付型】

支給額算定基準額が第Ⅲ区分の世帯は日本学生支援機構給付型奨学資金より**有利な給付**を受けられることができます。
(他の給付型奨学金との併用不可)

【貸与型】

所得等の条件に関係なく**一律無利子**です。

【給付型・貸与型】

在学中の途中申し込みも OK

蘭越町奨学金 給付・貸与制度

対象となる学校 大学・短期大学・専門学校
申し込み期間 令和7年4月10日
金額(給付・貸与) 月額 30,000円
※保護者が蘭越町民の学生が限定です

詳しくは

蘭越町教育委員会 学務課総務係
電話 0136-55-7827

お気軽にお問い合わせください。



募集要項はこちら