

地図番号	境界標の種類及び境界点の記号又は点名			
	種類	コンクリート標	木杭	金属板
F1-15-4	既設	BK10, BK11	BK13	BK12
G1-11-3	新設	K1, K2, K3		
与点の種類	イ. 公共基準点	ロ. 図根点	ハ. 登記基準点	ニ.

地番	1415-4 1415-	土地所在図 地積測量図
土地の所在	磯谷郡蘭越町港町	

与点の成果

電子基準点 泊 X=-104,748.453 Y= 20,296.735

電子基準点 蘭越 X=-132,944.626 Y= 28,915.283

新設金属標

K4

座標求積表

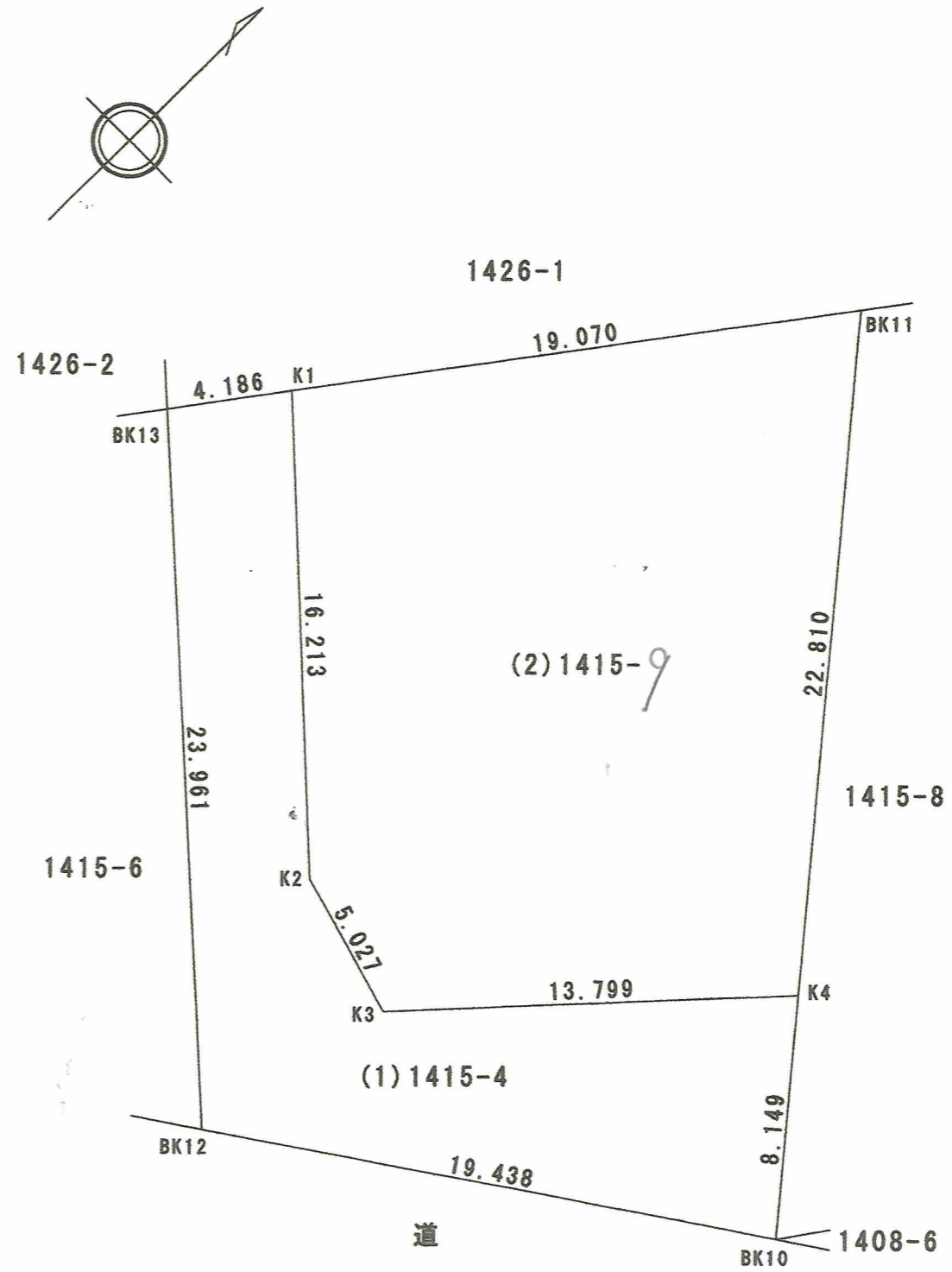
(1) 1415-4

測点	X	Y	(X <sub>n+1</sub> - X <sub>n-1</sub> )Y <sub>n</sub>	辺長
K4	-124513.205	9719.799	38227.969467	8.149
BK10	-124519.441	9725.045	-167387.474540	19.438
BK12	-124530.417	9709.003	49108.137174	23.961
BK13	-124514.383	9691.197	187892.927436	4.186
K1	-124511.029	9693.702	-73885.396644	16.213
K2	-124522.005	9705.634	-119816.051730	5.027
K3	-124523.374	9710.471	85452.144800	13.799
		倍面積 =	-407.744037	
		面積 =	203.8720185	
		地積 =	203.87 m <sup>2</sup>	

(2) 1415-

測点	X	Y	(X <sub>n+1</sub> - X <sub>n-1</sub> )Y <sub>n</sub>	辺長
BK11	-124495.751	9705.114	-21118.328064	22.810
K4	-124513.205	9719.799	-268490.007777	13.799
K3	-124523.374	9710.471	-85452.144800	5.027
K2	-124522.005	9705.634	119816.051730	16.213
K1	-124511.029	9693.702	254498.452308	19.070
		倍面積 =	-745.976603	
		面積 =	372.9883015	
		地積 =	372.98 m <sup>2</sup>	

(1) + (2) = 576.8603200 m<sup>2</sup>  
公簿地積 = 576.8521030 m<sup>2</sup>



座標系 11系 (令和 6年 7月 4日測量)

作成者	磯谷郡蘭越町蘭越町258番地5 磯谷郡蘭越町 総務課 印 (令和 6年 7月 5日 作成)	縮尺	1 /	申請人	磯谷郡蘭越町	縮尺	1 / 250
-----	--	----	-----	-----	--------	----	---------