

(フィールドレポート December 19, 2025)

五色温泉から入山して、例年同様ライブカメラの設置と調整及び積雪量計測およびフィールドコンディションチェックを行いました。

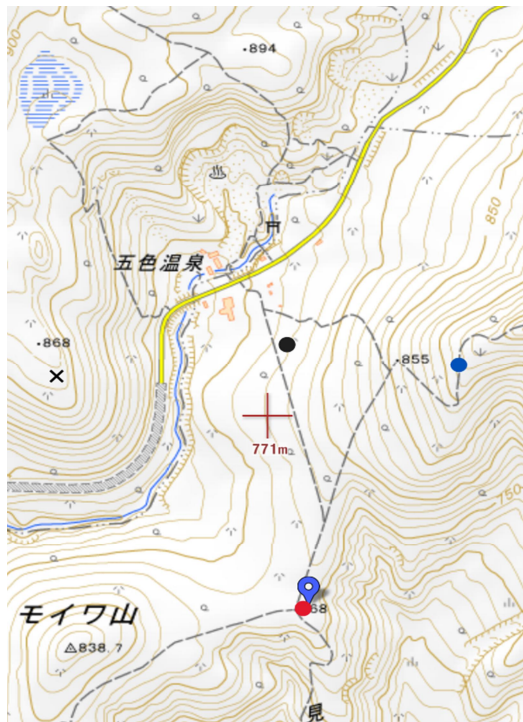
本日の積雪量下記にお知らせします。

添付の地図.JPG の黒点、赤点、青点の場所が計測地点。

@黒点 770m (キャンプ場付近) : 135 cm

@赤点 764m (カメラ設置場所) : 145 cm

@920m : 230 cm



昨年同時期との比較では、ほぼ同じ積雪量ですが、
764m では昨年よりも約 20 cm 程少ないです。

標高約 900m より上は、例年同様の積雪量になっていますが、
笹は立ったままの状態、灌木や小枝、大きな岩などは雪面上及び雪面すぐ下あり、
滑走には注意が必要な状況です。



ニセコアンヌプリ（1,308m）とバックボウル、西尾根及び右奥はイワオヌプリ（1,116m）の
本日の様子@764m より

本州立山などでは、標高約 2,000m を境に上は積雪状況が良好で、
ここも本州の標高約 2,000m 付近に相当する、850～900m より上の積雪状況は、
まあまあ良好なのではないかと思いました。
ただしどちらも、安全であるという意味ではありませんが、、、。
以上です。

Field Report – December 19, 2025

We entered the area from Goshiki Onsen and, as in previous years, carried out installation and adjustment of the live camera, snow depth measurements, and a general field condition check.

Today's snow depths are as follows.

The black, red, and blue dots on the attached map (JPG) indicate the measurement locations.

- Black dot: 770 m (near the campground): 135 cm
- Red dot: 764 m (camera installation site): 145 cm
- Blue dot: 920 m: 230 cm

Compared with the same period last year, overall snow depth is almost the same; however, at 764 m it is about 20 cm less than last year.

Above approximately 900 m, snow depth is close to the seasonal average. However, bamboo grass remains standing, and shrubs, small branches, and large rocks are present on or just below the snow surface. Extra caution is required when skiing.

The photo shows today's conditions of Niseko Annupuri (1,308 m) and the back bowls, the west ridge, and the far right area toward Iwaonupuri (1,116 m), viewed from 764 m.

In Honshu, areas such as Tateyama generally have good snow conditions above around 2,000 m in elevation. Here, elevations above 850–900 m, which roughly correspond to about 2,000 m in Honshu, also appear to have reasonably good snow coverage.

That said, this does not mean conditions are necessarily safe.

That is all.